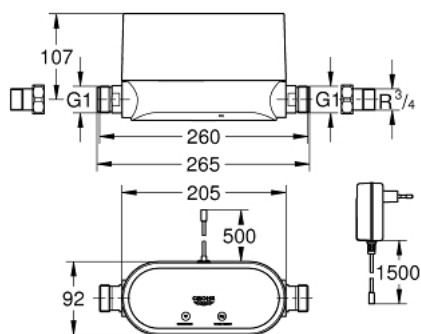


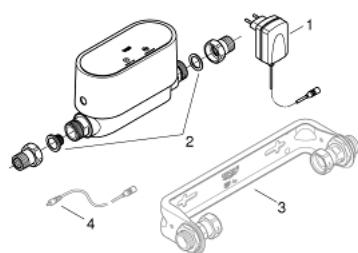
## 22 500 LN0 GROHE SENSE GUARD SISTEMA DI SICUREZZA CONTRO LE PERDITE D'ACQUA



### DESCRIZIONE PRODOTTO

- Colour: bianco
- per wireless LAN, alimentazione 230 V
- per un'abitazione familiare
- rileva rotture nelle tubazioni d'acqua, micro perdite, rischio acqua gelata e un consumo anormale dell'acqua
- possibilità chiusura dell'acqua automatica, manuale e da remoto per limitare i danni
- rileva la portata, la pressione dell'acqua e la temperatura del sistema
- monitora il consumo dell'acqua
- invia notifiche e personalizza le impostazioni attraverso la app GROHE Sense
- indicazione dello stato del sistema mediante una luce LED, un segnale acustico e l'invio di una notifica
- wireless LAN 2.4 GHz, protezione WPA/WPA2
- per installazione orizzontale o verticale, solo sulla tubazione dell'acqua fredda
- è suggerito l'utilizzo del set per montaggio a parete art. 22 501 000, venduto separatamente
- viti di montaggio R3/4", prolunga da 0,7 m e presa di tipo C inclusi
- I gruppo di insonorizzazione secondo DIN 4109
- per installazione solo su tubazione acqua fredda
- marchio CE
- Made in Germany

## 22 500 LN0 GROHE SENSE GUARD SISTEMA DI SICUREZZA CONTRO LE PERDITE D'ACQUA



**PARTIDIRICAMBIO** , agosto 2016 – now

1: Adattatore (Ordine n. 48373LN0)

2: Kit guarnizioni (Ordine n. 48358000)

3: Set per montaggio a parete (Ordine n. 22501000)\*

4: Cavo prolunga (Ordine n. 22521LN0)\*

\* Accessori speciali