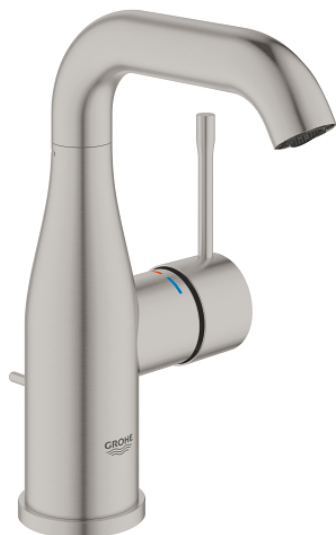


24 173 DC1 ESSENCE EINHAND-WASCHTISCHBATTERIE, 1/2" M-SIZE



PRODUKTBESCHREIBUNG

- Colour: supersteel
- Einlochmontage
- GROHE SilkMove 28 mm Keramikkartusche
- mit Temperaturbegrenzer
- GROHE Long-Life Oberfläche
- GROHE Water Saving - weniger Wasser, perfekter Wasserfluss
- maximum flow rate (at 3 bar): 5 l/min
- GROHE AquaGuide verstellbarer Mousseur
- GROHE FastFixation Plus Schnellbefestigungssystem
- schwenkbarer Auslauf mit Anschlagbegrenzung
- Schwenkbereich wählbar 0° / 150° / 360°
- Zugstangen-Ablaufgarnitur 1 1/4"
- flexible Anschlussschläuche
- Professional Edition

