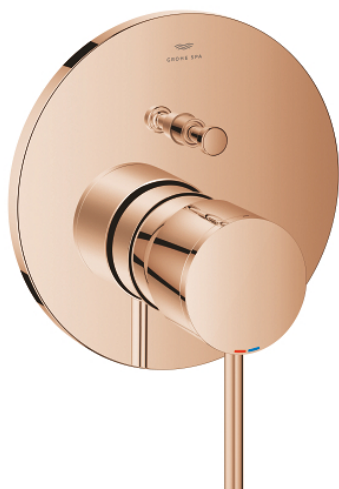
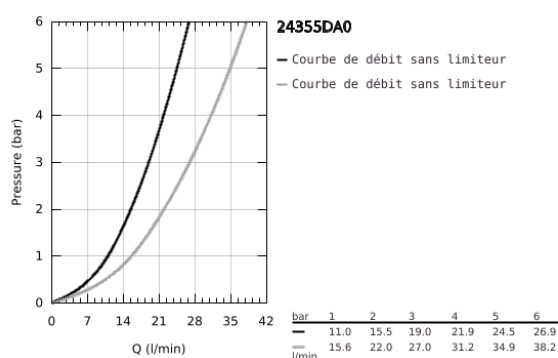


24 355 DA0 ATRIO MITIGEUR MÉCANIQUE 2 SORTIES AVEC INVERSEUR



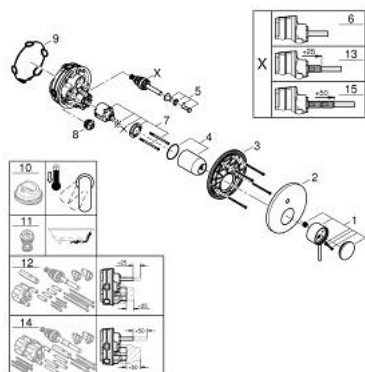
PRODUKTBESCHREIBUNG

- Colour: warm sunset
- A associer impérativement avec :
 - GROHE Rapido SmartBox (35 600/35 604)
 - GROHE SilkMove Cartouche en céramique 46 mm
- finition GROHE Long-Life
- GROHE FastFixation Rosace murale avec fixation cachée
- rosace en métal, ajustable rétroactivement de 6°
- Levier de commande métallique
- Inverseur 2 sorties
- Débit: sortie B = 27 l/min, sortie C = 27 l/min
- Livré sans corps encastré



24 355 DA0 ATRIO MITIGEUR MÉCANIQUE 2 SORTIES AVEC INVERSEUR

ERSATZTEILE, octobre 2021 – now



- 1: levier (Numéro de commande 48443DA0)
 - 2: Rosace (Numéro de commande 48616DA0)
 - 3: Plaque de montage (Numéro de commande 48440000)
 - 4: null (Numéro de commande 02693DA0)
 - 5: bouton d'inversion (Numéro de commande 48637DA0)
 - 6: inversion (Numéro de commande 48634000)
 - 7: Cartouche (Numéro de commande 46048000)
 - 8: clapet anti-retour à membrane (Numéro de commande 49085000)
 - 9: Joint (Numéro de commande 48360000)
 - 10: Limiteur de température (Numéro de commande 46308000)*
 - 11: Dispositif de sécurité (selon DIN EN 1717) (Numéro de commande 14055000)*
 - 12: Extension universelle pour mitigeurs mécaniques - 25 mm (Numéro de commande 14056000)*
 - 13: inversion (Numéro de commande 48635000)*
 - 14: Extension universelle pour mitigeurs mécaniques - 50 mm (Numéro de commande 14057000)*
 - 15: inversion (Numéro de commande 48636000)*
- * Accessoires spéciaux