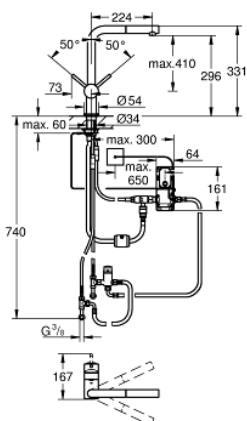
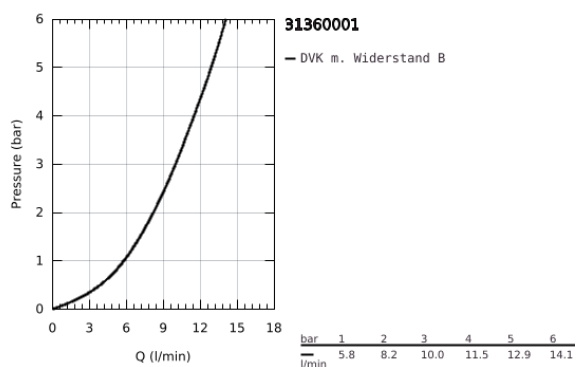


31 360 001 MINTA TOUCH ELEKTRONISCHE EINHAND-SPÜLTISCHBATTERIE, 1/2"

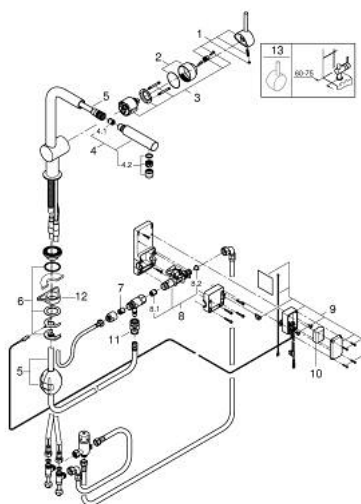


PRODUKTBESCHREIBUNG

- Colour: chrom
- L-Auslauf
- Einlochmontage
- Touch: Wasser-Aktivierung durch Berührung
- Batterie-Stromversorgung 6 V Lithium-Batterie, Typ CR-P2
- CE-Zeichen
- Magnetventil
- Festwertmischer
- Sicherheitsabschaltung automatisch nach 60 Sek. (Werkseinstellung)
- Schutzart IP 44
- GROHE Long-Life Oberfläche
- GROHE SilkMove 46 mm Keramikkartusche
- herausziehbarer Mousseurauslauf
- variabel einstellbare Mengenbegrenzung
- schwenkbarer Rohrauslauf
- Schwenkbereich 360°
- eigensicher gegen Rückfließen
- flexible Anschlussschläuche
- Schnell-Montage-System
- Maximaler Durchfluss (bei 3 bar): 10 l/min



31 360 001 MINTA TOUCH ELEKTRONISCHE EINHAND-SPÜLTISCHBATTERIE, 1/2"



ERSATZTEILE , September 2023 – now

- 1: Hebel (Bestell-Nr. 46015000)
 - 2: Kappe (Bestell-Nr. 46025000)
 - 3: Kartusche (Bestell-Nr. 46048000)
 - 4: Spülbrause (Bestell-Nr. 46858000)
 - 4.1: Rückflussverhinderer (Bestell-Nr. 08565000)
 - 4.2: Mousseur (Bestell-Nr. 13967000)
 - 5: Brauseschlauch (Bestell-Nr. 48293000)
 - 6: Gegenverschraubung (Bestell-Nr. 46345000)
 - 7: Rückflussverhinderer (Bestell-Nr. 08565000)
 - 8: Magnetventil (Bestell-Nr. 48213000)
 - 8.1: Rückflussverhinderer (Bestell-Nr. 08565000)
 - 8.2: Sieb (Bestell-Nr. 42395000)
 - 9: Steuereinheit (Bestell-Nr. 48214000)
 - 10: Batterie (Bestell-Nr. 42886000)
 - 11: Schnappkupplung (Bestell-Nr. 46338000)
 - 12: Stabilisierungsplatte (Bestell-Nr. 05334000)
 - 13: Hebel (Bestell-Nr. 40684000)*
- * Sonderzubehör