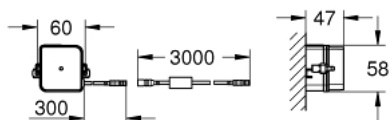
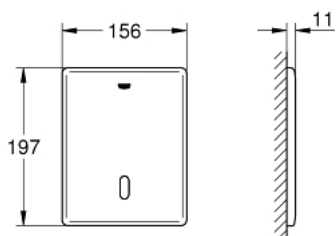


38 393 SD1 TECTRON SKATE DISPOSITIVO ELETTRONICO AD INFRAROSSI PER FLUSSOMETRI DA INCASSO PER WC

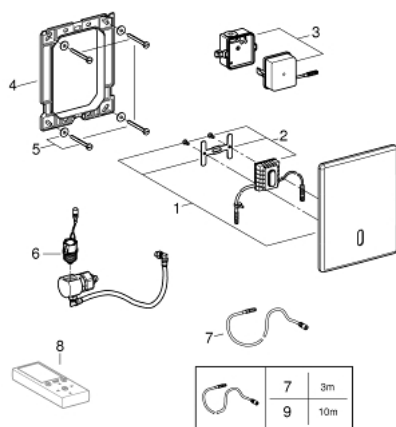


DESCRIZIONE PRODOTTO

- Colour: acciaio inox
- con trasformatore 100-230 V AC, 50-60 Hz, 6 V DC
- montaggio a incasso
- piastra frontale 156 x 197 mm
- comando a infrarossi
- elettrovalvola
- 7 programmazioni
- sciacquo automatico
- modalità di pulizia
- pre-sciacquo on/off
- funzioni e settaggi aggiuntivi con telecomando 36 407
- regolazione della portata (3,0 - 9,0 l) manuale o con telecomando
- marchio CE
- da utilizzarsi con flussometro per WC ad incasso 37 048 000 e 38 519 00



38 393 SD1 TECTRON SKATE DISPOSITIVO ELETTRONICO AD INFRAROSSI PER FLUSSOMETRI DA INCASSO PER WC



PARTIDIRICAMBIO , marzo 2016 – now

1: PIASTRA DI COPERTURA (Ordine n. 42449SD0)

2: Scheda elettronica per Pulsomat (Ordine n. 42455000)

3: alimentazione (Ordine n. 42470000)

4: Telaio di supporto (Ordine n. 42736000)

5: Set di fissaggio (Ordine n. 4308500M)

6: Elettrovalvola (Ordine n. 42469000)

7: Cavo di prolunga (Ordine n. 36221000)

8: Telecomando (Ordine n. 36407001)*

9: Cavo di prolunga (Ordine n. 36222000)*

* Accessori speciali