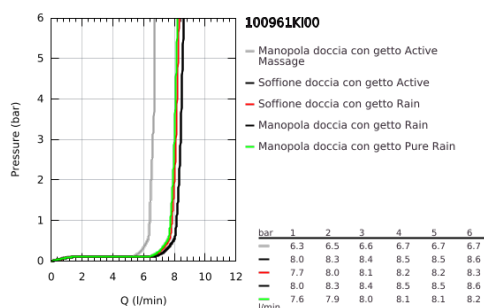


10 096 1KI 00 RAINSHOWER AQUA PURE SISTEMA DOCCIA CON MISCELATORE TERMOSTATICO



DESCRIZIONE PRODOTTO (1/2)

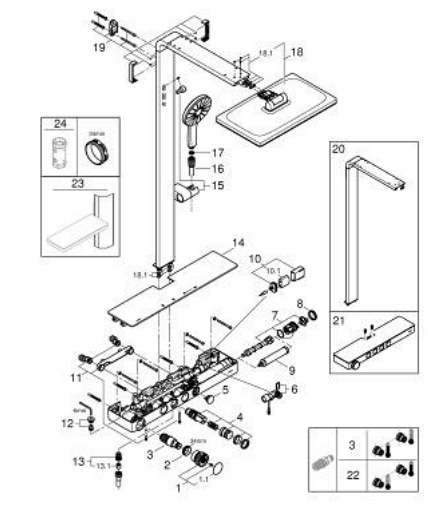
- Colour: nero lucido-grafica circolare cromo
- composto da:
 - braccio con sporgenza 435 mm
 - miscelatore termostatico SmartControl in metallo con installazione a parete
 - consente il cambiamento tra:
 - soffione doccia Rainshower Aqua Duo squadrato, 400 x 230 mm, disco getti in acrilico nero
 - inclinazione regolabile 0° - 30°
 - a 2 getti:
 - GROHE PureRain, ActiveRain
 - manopola doccia Rainshower Aqua 130 (101 676), disco getti in acrilico nero
 - a 3 getti:
 - GROHE Rain, Rain+ e ActiveMassage
- con supporto regolabile
- 1 filtro Rainshower Aqua Pure (101 672 9990) incluso
- flessibile da 1750 mm
- filtro GROHE Rainshower Aqua Pure rimuove cloro e odori dall'acqua erogata dalla manopola
- GROHE SmartTip, selezione del getto con la punta delle dita
- con tecnologia GROHE Water Saving
- maximum flow rate (at 3 bar): 8.7 l/min
- GROHE SmartControl con manopole in metallo a scomparsa, ON-OFF a spinta, portata tramite rotazione da GROHE Water Saving massima erogazione
- manopole GROHE ProGrip Metal zigrinate
- elemento termostatico GROHE TurboStat
- GROHE SafeStop manopola graduata per impostare la temperatura con blocco di sicurezza a 38°
- GROHE Safe Stop Plus, limitatore di temperatura opzionale a 43°C
- mensola GROHE EasyReach integrata (vetro nero)
- tecnologia GROHE DreamSpray per un getto perfetto

10 096 1KI 00 **RAINSHOWER AQUA PURE SISTEMA DOCCIA CON MISCELATORE TERMOSTATICO**

DESCRIZIONE PRODOTTO (2/2)

- finitura GROHE Long-Life
- con sistema anticalcare SpeedClean
- Inner Water Guide canale interno dedicato al passaggio dell'acqua che garantisce affidabilità nel tempo
- sistema antitorsione del flessibile TwistStop
- sistema antiscottatura GROHE CoolTouch che previene l'eccessivo riscaldamento delle superfici
- adatto per scaldabagni istantanei da 18kWh
- (portata minima 5l/min.)
- pressione minima 1 bar
- batteria al litio da 6 V tipo CR-P2 interna (42 886 000)
- durata stimata della batteria 10 anni
- filtro di ricambio Rainshower Aqua Pure (101 672 9990)
- accessorio: mensola addizionale Rainshower Aqua (101 677)
- mantenere una distanza minima di 20 cm dalla parete laterale destra per permettere la sostituzione del filtro

10 096 1KI 00 RAINSHOWER AQUA PURE SISTEMA DOCCIA CON MISCELATORE TERMOSTATICO



PARTIDIRICAMBIO , luglio 2023 – now

- 1: maniglia di controllo temperatura (Ordine n. 108445KF00)
 - 1.1: cappuccio di copertura (Ordine n. 108446KF00)
 - 2: Anello di fissaggio (Ordine n. 47743000)
 - 3: Cartuccia termostatica compatta da 1/2" (Ordine n. 47439000)
 - 4: pulsante (Ordine n. 108447KF00)
 - 5: cappuccio di copertura (Ordine n. 108448KF00)
 - 6: flow sensor (Ordine n. 1084529990)
 - 7: cappuccio di copertura (Ordine n. 1084519990)
 - 8: cappuccio di copertura (Ordine n. 108449KF00)
 - 9: Filtro per Rainshower Aqua Pure sistemi doccia (Ordine n. 1016729990)
 - 10: Vano batterie (Ordine n. 42393000)
 - 10.1: Batteria (Ordine n. 42886000)
 - 11: RACC. A S COMPLETO (Ordine n. 1084559990)
 - 12: dispositivo anti-riflusso (Ordine n. 108460999M)
 - 13: raccordo doccia (Ordine n. 108454AL00)
 - 13.1: Valvola di non ritorno (Ordine n. 08565000)
 - 14: copertura (Ordine n. 108484K000)
 - 15: elemento scorrevole (Ordine n. 108592KI00)
 - 16: flessibile doccia (Ordine n. 108655KI00)
 - 17: Filtro (Ordine n. 0700200M)
 - 18: soffione doccia (Ordine n. 108652KI00)
 - 18.1: set di pezzi di ricambio (Ordine n. 108603KI00)
 - 19: supporto dell'asta doccia (Ordine n. 108588KF00)
 - 20: scambio termostato (Ordine n. 108558KI00)
 - 21: scambio termostato (Ordine n. 108549KI00)
 - 22: Cartuccia termostatica 1/2" GROHE TurboStat (Ordine n. 47175000)*
 - 23: Mensola (Ordine n. 101677KF00)*
 - 24: Chiave a bussola (Ordine n. 19332000)*
- * Accessori speciali