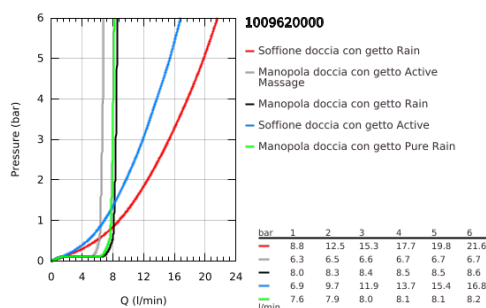
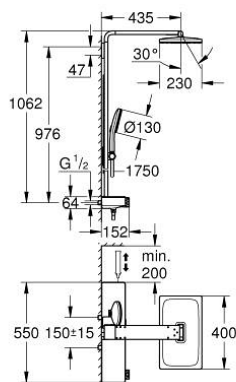


## 10 096 200 00 RAINSHOWER AQUA PURE SISTEMA DOCCIA CON MISCELATORE TERMOSTATICO



### DESCRIZIONE PRODOTTO (1/2)

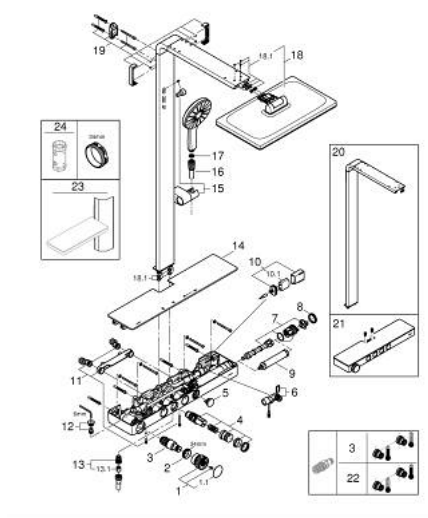
- Colour: cromo
- composto da:
  - braccio con sporgenza 435 mm
  - miscelatore termostatico SmartControl in metallo con installazione a parete
  - consente il cambiamento tra:
    - soffione doccia Rainshower Aqua Duo squadrato, 400 x 230 mm, disco getti in acrilico bianco
    - inclinazione regolabile 0° - 30°
  - a 2 getti:
    - GROHE PureRain, ActiveRain
  - manopola doccia Rainshower Aqua 130 (101 676 0000), disco getti in acrilico bianco
- a 3 getti:
  - GROHE Rain, Rain+ e ActiveMassage
- con supporto regolabile
- 1 filtro Rainshower Aqua Pure (101 672 9990) incluso
- flessibile da 1750 mm
- filtro GROHE Rainshower Aqua Pure rimuove cloro e odori dall'acqua erogata dalla manopola
- GROHE SmartTip, selezione del getto con la punta delle dita
- con tecnologia GROHE Water Saving
- portata massima (a 3 bar): 15 l/min
- GROHE SmartControl con manopole in metallo a scomparsa, ON-OFF a spinta, portata tramite rotazione da GROHE Water Saving massima erogazione
- manopole GROHE ProGrip Metal zigrinate
- elemento termostatico GROHE TurboStat
- GROHE SafeStop manopola graduata per impostare la temperatura con blocco di sicurezza a 38°
- GROHE Safe Stop Plus, limitatore di temperatura opzionale a 43°C
- mensola GROHE EasyReach integrata (vetro bianco)
- tecnologia GROHE DreamSpray per un getto perfetto

## 10 096 200 00 RAINSHOWER AQUA PURE SISTEMA DOCCIA CON MISCELATORE TERMOSTATICO

### DESCRIZIONE PRODOTTO (2/2)

- finitura GROHE Long-Life
- con sistema anticalcare SpeedClean
- Inner Water Guide canale interno dedicato al passaggio dell'acqua che garantisce affidabilità nel tempo
- sistema antitorsione del flessibile TwistStop
- sistema antiscottatura GROHE CoolTouch che previene l'eccessivo riscaldamento delle superfici
- adatto per scaldabagni istantanei da 18kWh
- (portata minima 5l/min.)
- pressione minima 1 bar
- batteria al litio da 6 V tipo CR-P2 interna (42 886 000)
- durata stimata della batteria 10 anni
- filtro di ricambio Rainshower Aqua Pure (101 672 9990)
- accessorio: mensola addizionale Rainshower Aqua (101 677)
- mantenere una distanza minima di 20 cm dalla parete laterale destra per permettere la sostituzione del filtro

## 10 096 200 00 RAINSHOWER AQUA PURE SISTEMA DOCCIA CON MISCELATORE TERMOSTATICO



### PARTIDIRICAMBIO , novembre 2022 – now

- 1: maniglia di controllo temperatura (Ordine n. 1084450000)
- 1.1: cappuccio di copertura (Ordine n. 1084460000)
- 2: Anello di fissaggio (Ordine n. 47743000)
- 3: Cartuccia termostatica compatta da 1/2" (Ordine n. 47439000)
- 4: pulsante (Ordine n. 1084470000)
- 5: cappuccio di copertura (Ordine n. 1084480000)
- 6: flow sensor (Ordine n. 1084529990)
- 7: cappuccio di copertura (Ordine n. 1084519990)
- 8: cappuccio di copertura (Ordine n. 1084490000)
- 9: Filtro per Rainshower Aqua Pure sistemi doccia (Ordine n. 1016729990)
- 10: Vano batterie (Ordine n. 42393000)
- 10.1: Batteria (Ordine n. 42886000)
- 11: RACC. A S COMPLETO (Ordine n. 1084559990)
- 12: dispositivo anti-riflusso (Ordine n. 108460999M)
- 13: raccordo doccia (Ordine n. 1084540000)
- 13.1: Valvola di non ritorno (Ordine n. 08565000)
- 14: copertura (Ordine n. 108484LN00)
- 15: elemento scorrevole (Ordine n. 1085920000)
- 16: flessibile doccia (Ordine n. 1086550000)
- 17: Filtro (Ordine n. 0700200M)
- 18: soffione doccia (Ordine n. 1086520000)
- 18.1: set di pezzi di ricambio (Ordine n. 1086030000)
- 19: supporto dell'asta doccia (Ordine n. 1085880000)
- 20: scambio termostato (Ordine n. 1085580000)
- 21: scambio termostato (Ordine n. 1085490000)
- 22: Cartuccia termostatica 1/2" GROHE TurboStat (Ordine n. 47175000)\*
- 23: Mensola (Ordine n. 1016770000)\*
- 24: Chiave a bussola (Ordine n. 19332000)\*

\* Accessori speciali