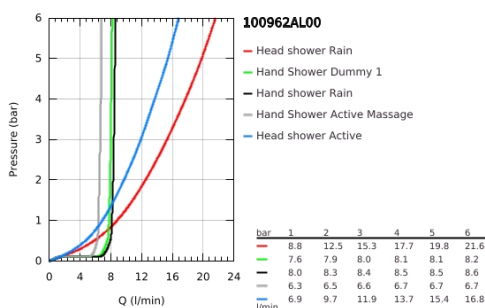
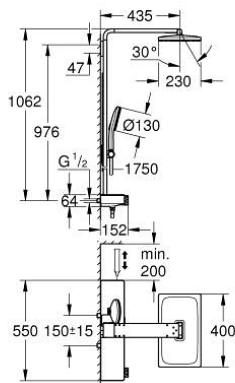


10 096 2AL 00 RAINSHOWER AQUA PURE DUSCHSYSTEM MIT THERMOSTATBATTERIE FÜR DIE WANDMONTAGE



PRODUKTBESCHREIBUNG (1/2)

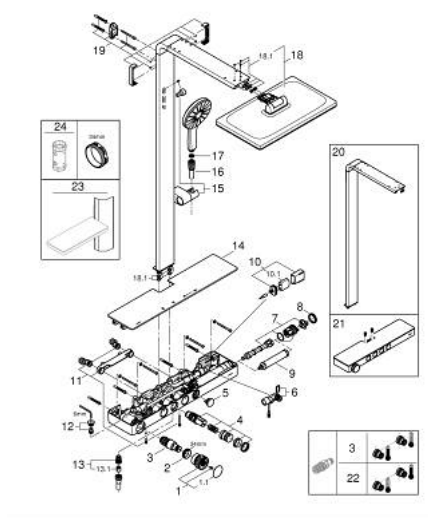
- Colour: hard graphite gebürstet
- bestehend aus:
 - horizontaler 435 mm Brausearm
 - Aufputz-Thermostat mit SmartControl mit Metallgehäuse
 - ermöglicht den Wechsel zwischen:
 - Kopfbrause Rainshower Aqua Duo eckig, 400 x 230 mm, mit schwarzem Acryl Brauseboden
 - Drehwinkel 0° - 30°
 - 2 Strahlarten:
 - GROHE PureRain, ActiveRain
 - Handbrause Rainshower Aqua 130 (101676), mit schwarzem Acryl Brauseboden
 - 3 Strahlarten:
 - GROHE Rain, Rain+, ActiveMassage
 - in der Höhe verstellbar mittels Gleitelement
 - Rainshower Aqua Pure Filtereinheit (101672 999 0)
 - Brauseschlauch 1.750 mm
 - GROHE Rainshower Aqua Pure entfernt Chlor und Gerüche (Handbrause)
 - GROHE SmartTip Strahlumstellung per Tastendruck
 - GROHE Water Saving - weniger Wasser, perfekter Wasserfluss
 - Maximaler Durchfluss (bei 3 bar): 15 l/min
 - GROHE SmartControl mit versenkbaren Metallbetätigungen: An/Aus per Knopfdruck und Volumensteuerung durch Drehen
 - GROHE ProGrip Metal mit Rändelstruktur
 - GROHE TurboStat Kompaktkartusche mit Dehnstoff-Thermoelement
 - GROHE SafeStop Sicherheitssperre bei 38°C
 - GROHE SafeStop Plus optional einsetzbarer Temperaturendanschlag bei 43°C
 - integrierte GROHE EasyReach Duschlage (schwarzes Glas)
 - GROHE DreamSpray Perfektes Strahlbild
 - GROHE Long-Life Oberfläche
 - SpeedClean Antikalk-System
 - Innenliegende separate Wasserführung

10 096 2AL 00 RAINSHOWER AQUA PURE DUSCHSYSTEM MIT THERMOSTATBATTERIE FÜR DIE WANDMONTAGE

PRODUKTBESCHREIBUNG (2/2)

- TwistStop gegen Verdrehen des Brauseschlauchs
- GROHE CoolTouch - kein Verbrennen an heißen Oberflächen
- für Durchlauferhitzer ab 18 kW/h geeignet
- Minstdurchfluss 5 l/Min.
- Minstdruck 1,0 bar
- 6 V Lithium-Batterie (42 886 000), Typ CR-P2
- Batterielebensdauer ca. 10 Jahre
- Ersatzfilter: Rainshower Aqua Pure Filtereinheit (101672 999 0)
- Optionales Zubehör: Rainshower Aqua Glasablage (101677)
- Zum Wechseln des Filters muss ein Mindestabstand von 20 cm zur rechten Seitenwand eingehalten werden

10 096 2AL 00 RAINSHOWER AQUA PURE DUSCHSYSTEM MIT THERMOSTATBATTERIE FÜR DIE WANDMONTAGE



ERSATZTEILE , November 2022 – now

- 1: TEMPERATURWÄHLGRIFF SPARTASTE (Bestell-Nr. 108445AL00)
- 1.1: ABDECKKAPPE (Bestell-Nr. 108446AL00)
- 2: Befestigungsring (Bestell-Nr. 47743000)
- 3: Thermostat-Kompaktkartusche 1/2" (Bestell-Nr. 47439000)
- 4: Drucktaste inkl. Kartusche (Bestell-Nr. 108447AL00)
- 5: Drucktaste Filter (Bestell-Nr. 108448AL00)
- 6: Durchflusssensor (Bestell-Nr. 1084529990)
- 7: Filterverschluss inkl. Dummy (Bestell-Nr. 1084519990)
- 8: Abdeckkappe Filter (Bestell-Nr. 108449AL00)
- 9: Filtereinheit für Rainshower Aqua Pure Duschsysteme (Bestell-Nr. 1016729990)
- 10: Batteriekasten mit Batterie (Bestell-Nr. 42393000)
- 10.1: Akku (Bestell-Nr. 42886000)
- 11: S-Anschluss Exzenter 7,5 (Bestell-Nr. 1084559990)
- 12: Rückflussverhinderer (Bestell-Nr. 108460999M)
- 13: Brauseanschlussnippel (Bestell-Nr. 1084540000)
- 13.1: Rückflussverhinderer (Bestell-Nr. 08565000)
- 14: Abdeckung (Bestell-Nr. 108484K000)
- 15: Gleitelement (Bestell-Nr. 108592AL00)
- 16: BRAUSESCHLAUCH (Bestell-Nr. 108655A000)
- 17: Sieb (Bestell-Nr. 0700200M)
- 18: Ersatz-Kopfbrause (Bestell-Nr. 108652AL00)
- 18.1: Ersatzteilset (Bestell-Nr. 108603AL00)
- 19: Brausestangenhalter (Bestell-Nr. 108588AL00)
- 20: Austausch-Duschsystem (Bestell-Nr. 108558AL00)
- 21: Austausch-THM (Bestell-Nr. 108549AL00)
- 22: GROHE TurboStat Kartusche 1/2" (Bestell-Nr. 47175000)*
- 23: Ablage (Bestell-Nr. 101677AL00)*
- 24: Steckschlüssel (Bestell-Nr. 19332000)*

* Sonderzubehör