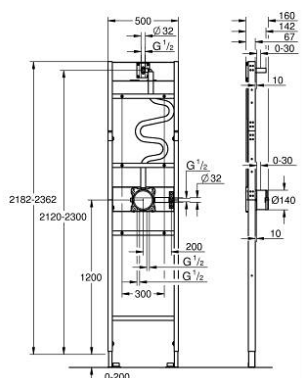


## 10 399 399 90 RAPIDO BÂTI-DOUCHE ÉLÉMENT POUR INSTALLATIONS DE DOUCHES ENCASTRÉES MONO



### PRODUKTBESCHREIBUNG

- pour les installations avec une douchette et une douche de tête Mono
- Kit d'encastrement prémonté GROHE Rapido SmartBox (35 604)
- prises murales prémontées pour la douchette et la douche de tête
- conduites d'eau mixtes prémontées
- pour les installations murales ou les revêtements à sec
- Châssis en acier finition époxy
- entièrement pré-assemblé
- Réglable en profondeur
- 2 entrées en dessous 1/2"
- Profondeur d'installation min. (du mur brut à la finition) 70-107 mm
- Profondeur d'installation min. (du mur brut à l'avant du bâti) 67 mm
- Hauteur de sortie de la douche de tête ajustable de 180 mm
- polaires d'étanchéité
- test d'étanchéité effectué en sortie d'usine
- convient aux façades encastrées à 2 fonctions en association avec GROHE Rapido SmartBox
- Convient à tous les coudes de sortie de douche GROHE avec filetage mâle, 1/2"
- convient à tous les bras de douche GROHE avec filetage mâle, 1/2"
- s'adapte parfaitement aux ensembles de douche encastrés Grohtherm 103 995 0000 et 103 996 0000
- pour une installation murale, commander les supports muraux 103 999 9990 (vendus séparément)



## 10 399 399 90 **RAPIDO BÂTI-DOUCHE ELÉMENT POUR INSTALLATIONS DE DOUCHES ENCASTRÉES MONO**

No exploded view is available for this spare part list.

**ERSATZTEILE**, août 2023 – now

1: jeu de joints (Numéro de commande 48263000)

2: Supports de fixation murale (Numéro de commande 1039999990)\*

\* Accessoires spéciaux