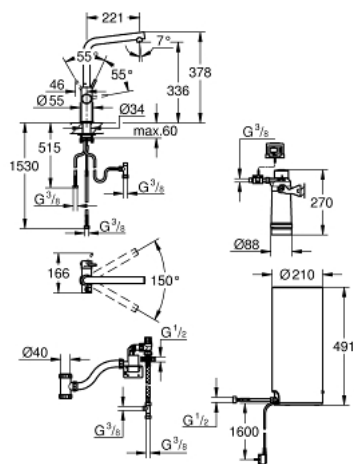


DESCRIZIONE PRODOTTO



- Colour: cromo
- composto da:
- miscelatore monocomando per lavello con Boiler GROHE Red per acqua bollente istantanea
- installazione monoforo
- bocca "L"
- GROHE ChildLock maniglia separata per erogazione di acqua bollente
- certificato TÜV contro gli incidenti accidentali derivanti da attivazione di acqua bollente
- finitura GROHE Long-Life
- cartuccia a dischi ceramici da 28 mm con tecnologia GROHE SilkMove
- bocca tubolare isolata termicamente
- raggio di rotazione 150°
- dotata di 2 canali di distribuzione dell'acqua separati
- con raccordi flessibili
- collegamento per boiler Grohe Red
- GROHE Red boiler taglia L
- serbatoio per acqua calda e bollente
- da 5,5 l
- capacità totale 7 l
- pressione: 1 - 7 bar
- flessibili di collegamento e collegamento per l'acqua bollente
- marchio CE
- alimentazione 230 V 50 Hz
- potenza 2100 W
- consumo in stand-by 15 W
- classe di efficienza energetica A
- GROHE Blue set filtro Taglia S con testata e contalitri
- per proteggere il boiler dal calcare
- capacità media 600 L (con durezza acqua fino a 20° dKH) o 1 anno di utilizzo
- flow rate measuring unit