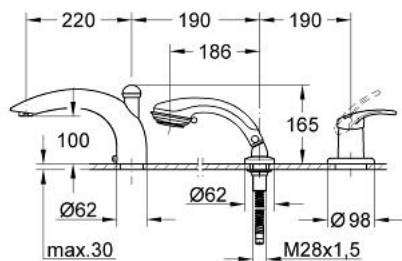


19 034 AG0 **CHIARA MISCELATORE MONOCOMANDO**
BORDO VASCA A 3 FORI

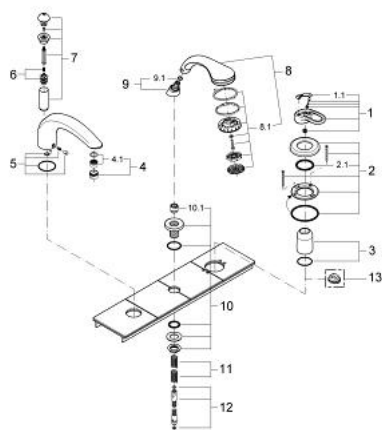


DESCRIZIONE PRODOTTO

- Colour: aranja/gold
- parte esterna per corpo incasso 33 339
- composto da:
- miscelatore monocomando
- ingresso vasca-doccia
- con deviatore bocca vasca/manopola doccia
- deviatore automatico
- Relaxa plus manopola doccia con/getto Champagne
- flessibile doccia metallico da 2000 mm
- finitura GROHE Long-Life



19 034 AG0 CHIARA MISCELATORE MONOCOMANDO BORDO VASCA A 3 FORI



PARTIDIRICAMBIO , gennaio 2000 – now

- 1: Leva (Ordine n. 46229AG0)
- 1.1: Cappuccio di copertura (Ordine n. 46230G00)
- 2: Rosetta (Ordine n. 46478A00)
- 2.1: Guarnizione tonda (Ordine n. 0431900M)
- 3: Cappuccio (Ordine n. 46479A00)
- 4: Mousseur (Ordine n. 13907G00)
- 4.1: Kit ricambio p. mousseur M28x1 (Ordine n. 45047000)
- 5: Set raccorderia per bocca (Ordine n. 45396A00)
- 6: Deviatore (Ordine n. 45187000)
- 7: Manopola deviatore (Ordine n. 45835AG0)
- 8: Manopola doccia a 2 getti (Ordine n. 28174AG0)
- 8.1: Piastra frontale getto (Ordine n. 45658AG0)
- 8.2: Raccordo maschio (Ordine n. 28635XX0)
- 8.2.1: Guarnizione tonda Ø 11 x Ø 2 (Ordine n. 0122400M)
- 8.3: Filtro (Ordine n. 0700200M)
- 9: Raccordo maschio (Ordine n. 47318A00)
- 9.1: Guarnizione tonda Ø 11 x Ø 2 (Ordine n. 0122400M)
- 10: Supporto spruzzatore (Ordine n. 45836AK0)
- 10.1: Guarnizione in gomma morbida (Ordine n. 45412XX0)
- 11: Molla di compressione (Ordine n. 00869000)
- 12: Flessibile metallico (Ordine n. 28146000)
- 13: Limitatore di temperatura (Ordine n. 46308000)*
- * Accessori speciali