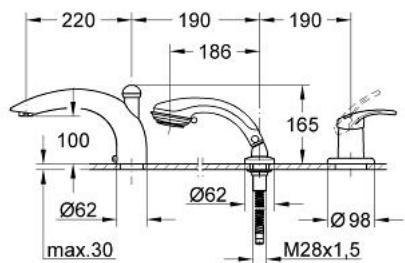


19 034 L00 CHIARA 3-LOCH EINHAND-WANNENKOMBINATION

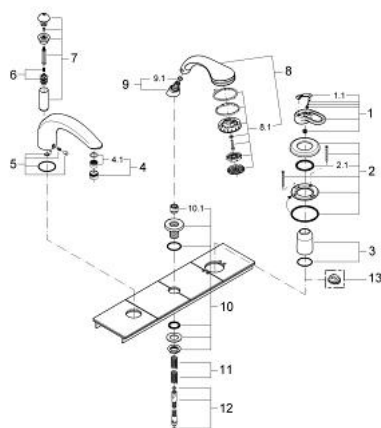


PRODUKTBESCHREIBUNG

- Colour: weiß
- Fertigmontageset für 33 339
- bestehend aus:
- Einhandmischer-Bedienelement
- Wanneneinlauf
- Sistra Strahlregler
- automatische Umstellung: Wanne/Brause
- Relaxa plus Handbrause mit Champagne-Strahl
- Metall-Brauseschlauch 2.000 mm
- GROHE Long-Life Oberfläche



19 034 L00 CHIARA 3-LOCH EINHAND-WANNENKOMBINATION



ERSATZTEILE , Januar 2000 – now

- 1: Hebel (Bestell-Nr. 46229L00)
 - 1.1: Abdeckkappe (Bestell-Nr. 46230L00)
 - 2: Rosette (Bestell-Nr. 46478L00)
 - 2.1: O-Ring (Bestell-Nr. 0431900M)
 - 3: Kappe (Bestell-Nr. 46479L00)
 - 4: Sistra (Bestell-Nr. 13907L00)
 - 4.1: Siebeinsatz, Sistra M28 x 1 (Bestell-Nr. 45047000)
 - 5: Auslaufbefestigung (Bestell-Nr. 45396L00)
 - 6: Umstellung (Bestell-Nr. 45187000)
 - 7: Umstellknopf (Bestell-Nr. 45835L00)
 - 8: Handbrause 2 Strahlarten (Bestell-Nr. 28174L00)
 - 8.1: Brauseboden (Bestell-Nr. 45658L00)
 - 8.2: Kupplungsstück (Bestell-Nr. 28635XX0)
 - 8.2.1: O-Ring Ø11 x Ø2 (Bestell-Nr. 0122400M)
 - 8.3: Sieb (Bestell-Nr. 0700200M)
 - 9: Kupplungsstück (Bestell-Nr. 47318L00)
 - 9.1: O-Ring Ø11 x Ø2 (Bestell-Nr. 0122400M)
 - 10: Schlauchdurchführung (Bestell-Nr. 45836LB0)
 - 10.1: Schlauchdichtung (Bestell-Nr. 45412XX0)
 - 11: Rückholfeder (Bestell-Nr. 00869000)
 - 12: Metallbrauseschlauch (Bestell-Nr. 28146000)
 - 13: Temperaturbegrenzer (Bestell-Nr. 46308000)*
- * Sonderzubehör