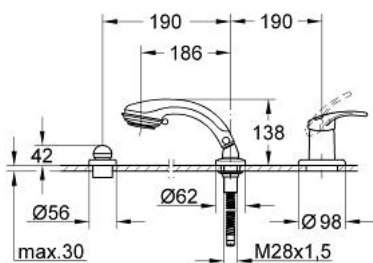


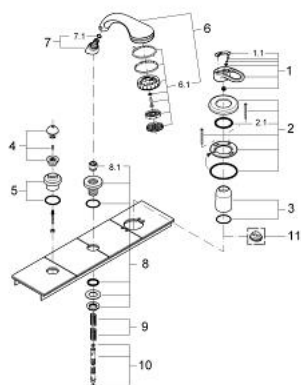
19 035 L00 CHIARA CHÂSSIS POUR COMBINÉ MONOCOMMANDE 3 TROUS MONTAGE SUR BANQUETTE



PRODUKTBESCHREIBUNG

- Colour: blanc
- façade pour corps 33 340
- Composé de :
- organe de commande mitigeur monocommande
- Inverseur automatique pour 2 sorties
- douchette Relexa plus shampoing
- Flexible métallique 2.000 mm
- en combinaison avec Talentofill
- GROHE Long-Life finition durable

19 035 L00 CHIARA CHÂSSIS POUR COMBINÉ MONOCOMMANDE 3 TROUS MONTAGE SUR BANQUETTE



ERSATZTEILE , janvier 2000 – now

- 1: Levier (Numéro de commande 46229L00)
- 1.1: Plaque de recouvrement (Numéro de commande 46230L00)
- 2: Rosace (Numéro de commande 46478L00)
- 2.1: Joint torique (Numéro de commande 0431900M)
- 3: Capuchon de recouvrement (Numéro de commande 46479L00)
- 4: Bouton d'inverseur (Numéro de commande 46480L00)
- 5: Rosace (Numéro de commande 46481L00)
- 6: Douchette 2 jets (Numéro de commande 28174L00)
- 6.1: diffuseur (Numéro de commande 45658L00)
- 6.2: Relexa Plus Click (Numéro de commande 28635XX0)
- 6.2.1: joint torique Ø11 x Ø2 (Numéro de commande 0122400M)
- 6.3: filtre (Numéro de commande 0700200M)
- 7: Relexa Plus Click (Numéro de commande 47318L00)
- 7.1: joint torique Ø11 x Ø2 (Numéro de commande 0122400M)
- 8: Traverse guide pour flexible (Numéro de commande 45836LB0)
- 8.1: Joint (Numéro de commande 45412XX0)
- 9: Ressort de rappel (Numéro de commande 00869000)
- 10: Flexible métallique (Numéro de commande 28146000)
- 11: Limiteur de température (Numéro de commande 46308000)*

* Accessoires spéciaux