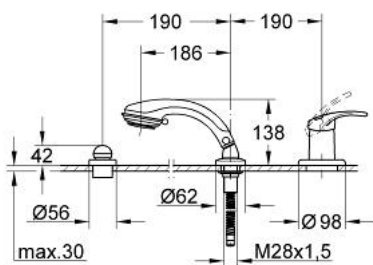


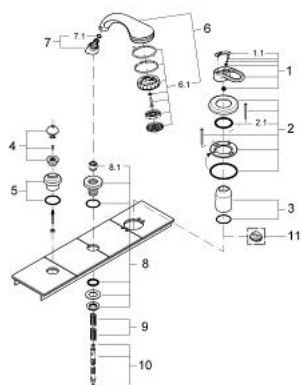
19 035 L00 **CHIARA MISCELATORE MONOCOMANDO**  
**BORDO VASCA A 3 FORI**



**DESCRIZIONE PRODOTTO**

- Colour: bianco
- parte esterna per corpo incasso 33 340
- composto da:&nbsp;
- miscelatore monocomando
- deviatore automatico
- Relaxa plus manopola doccia con/getto Champagne
- flessibile doccia metallico da 2000 mm
- per combinazione con colonna/di scarico Talentofill
- finitura GROHE Long-Life

## 19 035 L00 CHIARA MISCELATORE MONOCOMANDO BORDO VASCA A 3 FORI



### PARTIDIRICAMBIO , gennaio 2000 – now

- 1: Leva (Ordine n. 46229L00)
  - 1.1: Cappuccio di copertura (Ordine n. 46230L00)
  - 2: Rosetta (Ordine n. 46478L00)
  - 2.1: Guarnizione tonda (Ordine n. 0431900M)
  - 3: Cappuccio (Ordine n. 46479L00)
  - 4: Manopola deviatore (Ordine n. 46480L00)
  - 5: Rosetta (Ordine n. 46481L00)
  - 6: Manopola doccia a 2 getti (Ordine n. 28174L00)
  - 6.1: Piastra frontale getto (Ordine n. 45658L00)
  - 6.2: Raccordo maschio (Ordine n. 28635XX0)
  - 6.2.1: Guarnizione tonda Ø 11 x Ø 2 (Ordine n. 0122400M)
  - 6.3: Filtro (Ordine n. 0700200M)
  - 7: Raccordo maschio (Ordine n. 47318L00)
  - 7.1: Guarnizione tonda Ø 11 x Ø 2 (Ordine n. 0122400M)
  - 8: Supporto spruzzatore (Ordine n. 45836LB0)
  - 8.1: Guarnizione in gomma morbida (Ordine n. 45412XX0)
  - 9: Molla di compressione (Ordine n. 00869000)
  - 10: Flessibile metallico (Ordine n. 28146000)
  - 11: Limitatore di temperatura (Ordine n. 46308000)\*
- \* Accessori speciali