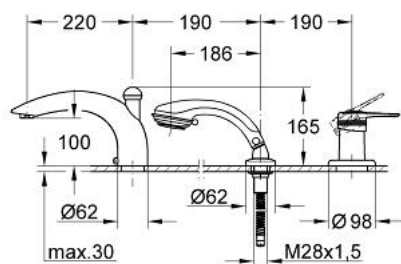


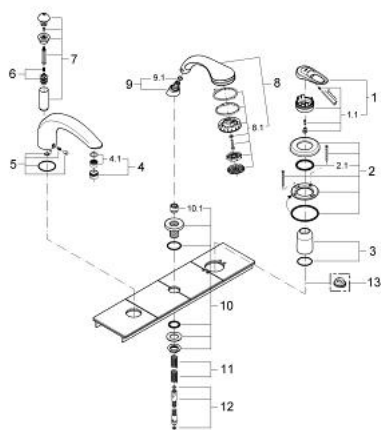
## 19 036 L00 EUROPLUS CHÂSSIS POUR COMBINÉ MONOCOMMANDE 3 TROUS MONTAGE SUR BANQUETTE



### PRODUKTBESCHREIBUNG

- Colour: blanc
- Façade à associer au corps 33 339 (livré séparément)
- Composé de :
- organe de commande mitigeur monocommande
- Bec déverseur baignoire avec inverseur automatique bain/douche
- douchette Relaxa plus shampoing
- Flexible métallique 2.000 mm
- GROHE Long-Life finition durable

## 19 036 L00 EUROPLUS CHÂSSIS POUR COMBINÉ MONOCOMMANDE 3 TROUS MONTAGE SUR BANQUETTE



### ERSATZTEILE , janvier 2000 – now

- 1: Levier (Numéro de commande 46415L00)
  - 1.1: Fixation de croisillon (Numéro de commande 46416L00)
  - 2: Rosace (Numéro de commande 46478L00)
  - 2.1: Joint torique (Numéro de commande 0431900M)
  - 3: Capuchon de recouvrement (Numéro de commande 46479L00)
  - 4: Brise-jet (Numéro de commande 13907L00)
  - 4.1: Garniture brise-jet M28x1 (Numéro de commande 45047000)
  - 5: fixation de bec (Numéro de commande 45396L00)
  - 6: Mécanisme d'inverseur (Numéro de commande 45187000)
  - 7: Bouton d'inverseur (Numéro de commande 45835L00)
  - 8: Douchette 2 jets (Numéro de commande 28174L00)
  - 8.1: diffuseur (Numéro de commande 45658L00)
  - 8.2: Relaxa Plus Click (Numéro de commande 28635XX0)
  - 8.2.1: joint torique Ø11 x Ø2 (Numéro de commande 0122400M)
  - 8.3: filtre (Numéro de commande 0700200M)
  - 9: Relaxa Plus Click (Numéro de commande 47318L00)
  - 9.1: joint torique Ø11 x Ø2 (Numéro de commande 0122400M)
  - 10: Traverse guide pour flexible (Numéro de commande 45836LB0)
  - 10.1: Joint (Numéro de commande 45412XX0)
  - 11: Ressort de rappel (Numéro de commande 00869000)
  - 12: Flexible métallique (Numéro de commande 28146000)
  - 13: Limiteur de température (Numéro de commande 46308000)\*
- \* Accessoires spéciaux