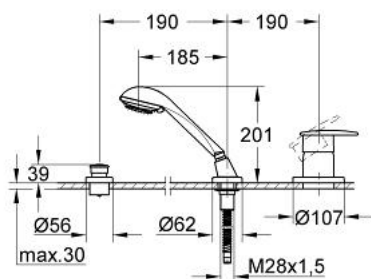


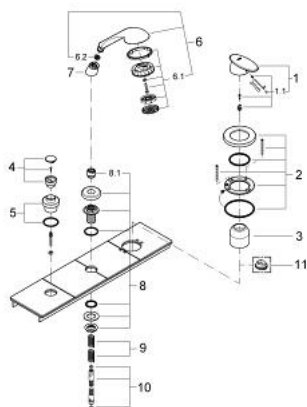
19 039 IS0 TARON CHÂSSIS POUR COMBINÉ MONOCOMMANDE 3 TROUS MONTAGE SUR BANQUETTE



PRODUKTBESCHREIBUNG

- façade pour corps 33 342
- Composé de :
- organe de commande mitigeur monocommande
- Inverseur automatique pour 2 sorties
- Douchette à main Sensia 2 jets (28237)
- Flexible métallique 2.000 mm
- en combinaison avec Talentofill
- GROHE Long-Life finition durable

19 039 IS0 TARON CHÂSSIS POUR COMBINÉ MONOCOMMANDE 3 TROUS MONTAGE SUR BANQUETTE



ERSATZTEILE , janvier 2000 – now

- 1: Levier (Numéro de commande 46482IS0)
- 1.1: Rallonge de fixation (Numéro de commande 46372V00)
- 2: Rosace (Numéro de commande 46484000)
- 3: Capuchon de recouvrement (Numéro de commande 05623000)
- 4: Bouton d'inverseur (Numéro de commande 46488000)
- 5: Rosace (Numéro de commande 46481000)
- 6: Douchette 3 jets (Numéro de commande 28237IS0)
- 6.1: diffuseur (Numéro de commande 45212SE0)
- 6.2: filtre (Numéro de commande 0700200M)
- 7: Relexa Plus Click (Numéro de commande 46486000)
- 8: Traverse guide pour flexible (Numéro de commande 46487IX0)
- 8.1: Joint (Numéro de commande 45412XX0)
- 9: Ressort de rappel (Numéro de commande 00869000)
- 10: Flexible métallique (Numéro de commande 28146000)
- 11: Limiteur de température (Numéro de commande 46308000)*

* Accessoires spéciaux