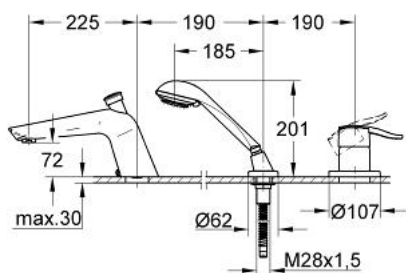


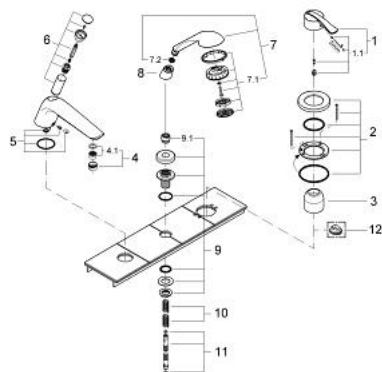
## 19 040 MB0 ECTOS CHÂSSIS POUR COMBINÉ MONOCOMMANDE 3 TROUS MONTAGE SUR BANQUETTE



### PRODUKTBESCHREIBUNG

- Façade pour châssis 33341
- sans cadre de base
- Composé de :
- organe de commande mitigeur monocommande
- Bec déverseur baignoire avec inverseur automatique bain/douche
- Douchette à main Sensia 2 jets (28237)
- Flexible métallique 2.000 mm

## 19 040 MB0 ECTOS CHÂSSIS POUR COMBINÉ MONOCOMMANDE 3 TROUS MONTAGE SUR BANQUETTE



### ERSATZTEILE , janvier 2002 – now

- 1: Levier (Numéro de commande 46454MB0)
- 1.1: Rallonge de fixation (Numéro de commande 46372V00)
- 2: Rosace (Numéro de commande 46484AV0)
- 3: Capuchon de recouvrement (Numéro de commande 05623AV0)
- 4: Brise-jet (Numéro de commande 13907000)
- 4.1: Garniture brise-jet M28x1 (Numéro de commande 45047000)
- 5: fixation de bec (Numéro de commande 45396000)
- 6: Bouton d'inverseur (Numéro de commande 46485000)
- 7: Douchette 3 jets (Numéro de commande 28237MB0)
- 7.1: diffuseur (Numéro de commande 45212BC0)
- 7.2: filtre (Numéro de commande 0700200M)
- 8: Relaxa Plus Click (Numéro de commande 46486000)
- 9: Traverse guide pour flexible (Numéro de commande 46487IX0)
- 9.1: Joint (Numéro de commande 45412XX0)
- 10: Ressort de rappel (Numéro de commande 00869000)
- 11: Flexible métallique (Numéro de commande 28146000)
- 12: Limiteur de température (Numéro de commande 46308000)\*

\* Accessoires spéciaux