

19 088 BE0 **ATRIO UP-VENTIL OBERBAU**

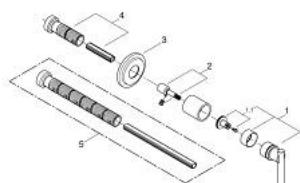


PRODUKTBESCHREIBUNG

- Colour: nickel poliert
- für UP-Ventile, 1/2", 3/4", 1"
- Einbautiefe stufenlos einstellbar 20 - 80 mm
- Rosette mit Wandabdichtung, schraubbar
- mit Jota-Griff
- GROHE Long-Life Oberfläche



19 088 BE0 **ATRIO UP-VENTIL OBERBAU**



ERSATZTEILE, Januar 2000 – now

- 1: Griff Jota (Bestell-Nr. 45609BE0)
- 1.1: Griffbefestigung (Bestell-Nr. 45605000)
- 2: Hülse (Bestell-Nr. 08137BE0)
- 3: Spindelverlängerung (Bestell-Nr. 45607000)
- 4: Rosette (Bestell-Nr. 45608BE0)
- 5: Verlängerungsset, 80 mm (Bestell-Nr. 45202000)