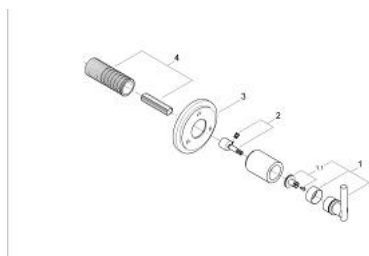


19 134 BE0 **ATRIO INVERSEUR 5 VOIES (2 ENTRÉES, 3 SORTIES)**

PRODUKTBESCHREIBUNG

- Colour: nickel
- Facade pour inverseur 29708
- Livré sans le corps encastré
- Rosace de finition étanché côté mur
- Vissées
- Avec croisillons Iota
- GROHE Long-Life finition durable

19 134 BE0 **ATRIO INVERSEUR 5 VOIES (2 ENTRÉES, 3 SORTIES)**



ERSATZTEILE, janvier 2000 – now

1: Croisillon Jota (Numéro de commande 45609BE0)

1.1: Fixation de croisillon (Numéro de commande 45605000)

2: prolongation de tige (Numéro de commande 45611000)

3: Rosace (Numéro de commande 45613BE0)

4: Rallonge d'alimentation (Numéro de commande 45439000)