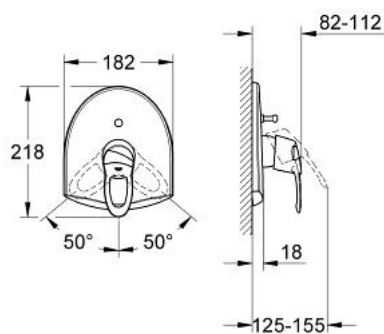


**19 155 IG0 CHIARA FAÇADE POUR MITIGEUR MONOCOMMANDE 2  
SORTIES (POUR INSTALLATION DOUCHE OU BAIN/DOUCHE)**

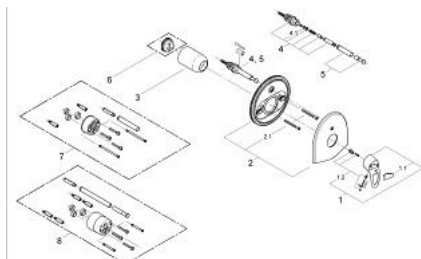


**PRODUKTBESCHREIBUNG**

- Colour: chromé/doré
- A associer impérativement avec :
  - 35 501 GROHE Rapido E corps encastré universel
  - 33 961 Partie encastrée universelle pour mitigeur monocommande 1/2"
  - 33 963
- Livré sans le corps encastré
- GROHE Long-Life finition durable
- Inverseur automatique pour 2 sorties
- Levier de commande métallique
- Etanchéité rosace et queue
- Rosace de finition murale
- Fixation dissimulée
- Limiteur de température en option 46308



## 19 155 IG0 CHIARA FAÇADE POUR MITIGEUR MONOCOMMANDE 2 SORTIES (POUR INSTALLATION DOUCHE OU BAIN/DOUCHE)



### ERSATZTEILE , janvier 2002 – now

- 1: Levier (Numéro de commande 46531IG0)
- 1.1: Plaque de recouvrement (Numéro de commande 11280G00)
- 1.2: fixation de levier (Numéro de commande 46528000)
- 2: Rosace (Numéro de commande 46548000)
- 2.1: jeu de fixations (Numéro de commande 46088000)
- 3: Capuchon de recouvrement (Numéro de commande 02693000)
- 4: 3-way diverter valve and trim (Numéro de commande 46133000)
- 4.1: Joint torique Ø6 x Ø2 (Numéro de commande 0128300M)
- 5: Bouton d'inverseur (Numéro de commande 46391000)
- 6: Limiteur de température (Numéro de commande 46308000)\*
- 7: Câble d'extension (Numéro de commande 46191000)\*
- 8: Câble d'extension (Numéro de commande 46343000)\*

\* Accessoires spéciaux