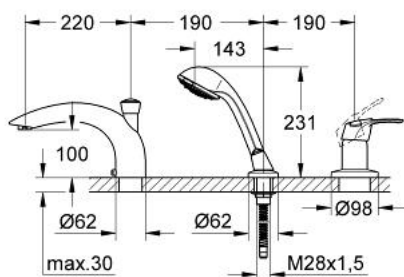


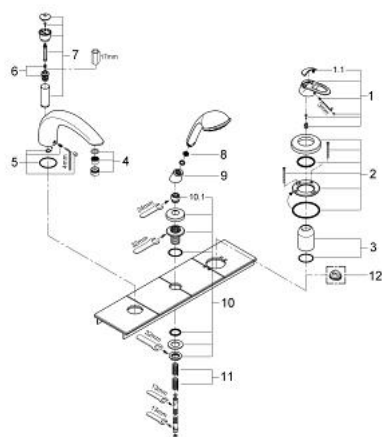
19 157 000 CHIARA CHÂSSIS POUR COMBINÉ MONOCOMMANDE 3 TROUS MONTAGE SUR BANQUETTE



PRODUKTBESCHREIBUNG

- Colour: chromé
- Façade à associer au corps 33 339 (livré séparément)
- sans cadre de base
- Composé de :
- organe de commande mitigeur monocommande
- Bec bain
- Sistra
- Inverseur automatique pour 2 sorties
- Douchette Relaxa Massage (28 795)
- metal shower hose 2000 mm (28 146 000)
- Limiteur de température en option 46308
- Pour montage sur plaque
- GROHE Long-Life finition durable

19 157 000 CHIARA CHÂSSIS POUR COMBINÉ MONOCOMMANDE 3 TROUS MONTAGE SUR BANQUETTE



ERSATZTEILE , avril 2007 – now

- 1: Levier (Numéro de commande 46531IP0)
- 1.1: Plaque de recouvrement (Numéro de commande 11280P00)
- 2: Rosace (Numéro de commande 46478000)
- 2.1: Joint torique (Numéro de commande 0431900M)
- 3: Capuchon de recouvrement (Numéro de commande 46479000)
- 4: Brise-jet (Numéro de commande 13907000)
- 5: fixation de bec (Numéro de commande 45396000)
- 6: Mécanisme d'inverseur (Numéro de commande 45187000)
- 7: Bouton d'inverseur (Numéro de commande 46540000)
- 8: filtre (Numéro de commande 0700200M)
- 9: Relexa Plus Click (Numéro de commande 46486000)
- 10: Traverse guide pour flexible (Numéro de commande 46487IX0)
- 10.1: Joint (Numéro de commande 45412XX0)
- 11: Ressort de rappel (Numéro de commande 00869000)
- 12: Limiteur de température (Numéro de commande 46308000)*

* Accessoires spéciaux