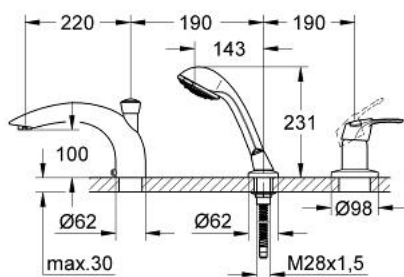


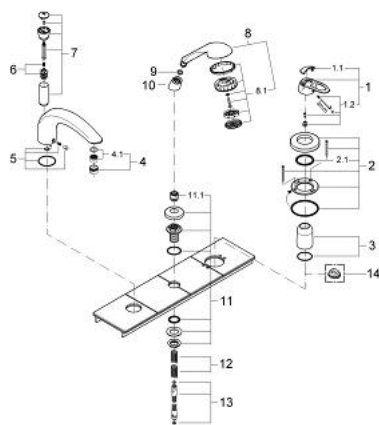
19 157 CA0 CHIARA CHÂSSIS POUR COMBINÉ MONOCOMMANDE 3 TROUS MONTAGE SUR BANQUETTE



PRODUKTBESCHREIBUNG

- Façade à associer au corps 33 339 (livré séparément)
- sans cadre de base
- Composé de :
- organe de commande mitigeur monocommande
- Bec bain
- Sistra
- Inverseur automatique pour 2 sorties
- Douchette Relaxa Massage (28 795)
- metal shower hose 2000 mm (28 146 000)
- Limiteur de température en option 46308
- Pour montage sur plaque
- GROHE Long-Life finition durable

19 157 CA0 CHIARA CHÂSSIS POUR COMBINÉ MONOCOMMANDE 3 TROUS MONTAGE SUR BANQUETTE



ERSATZTEILE , janvier 2002 – now

- 1: Levier (Numéro de commande 46531CA0)
- 1.1: Plaque de recouvrement (Numéro de commande 11280DA0)
- 1.2: fixation de levier (Numéro de commande 46528000)
- 2: Rosace (Numéro de commande 46541BE0)
- 2.1: Joint torique (Numéro de commande 0431900M)
- 3: Capuchon de recouvrement (Numéro de commande 46479BE0)
- 4: Brise-jet (Numéro de commande 13907DA0)
- 4.1: Garniture brise-jet M28x1 (Numéro de commande 45047000)
- 5: fixation de bec (Numéro de commande 45396BE0)
- 6: Mécanisme d'inverseur (Numéro de commande 45187000)
- 7: Bouton d'inverseur (Numéro de commande 46540BE0)
- 8: Douchette 3 jets (Numéro de commande 28237BE0)
- 8.1: diffuseur (Numéro de commande 45212BE0)
- 8.2: filtre (Numéro de commande 0700200M)
- 9: Relaxa Plus Click (Numéro de commande 46486BE0)
- 10: Traverse guide pour flexible (Numéro de commande 45836BE0)
- 10.1: Joint (Numéro de commande 45412XX0)
- 11: Ressort de rappel (Numéro de commande 00869000)
- 12: Flexible métallique (Numéro de commande 28146000)
- 13: Limiteur de température (Numéro de commande 46308000)*

* Accessoires spéciaux