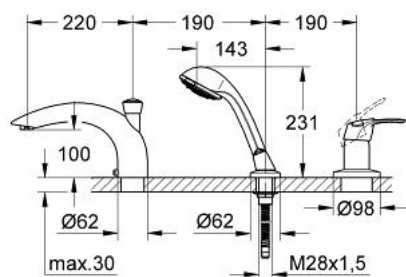


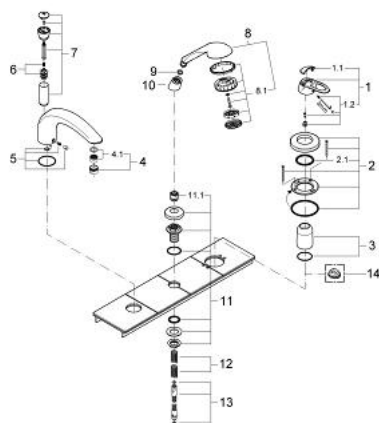
## 19 157 CA0 CHIARA MISCELATORE MONOCOMANDO BORDO VASCA A 3 FORI



### DESCRIZIONE PRODOTTO

- parte esterna per corpo incasso 33 339
  - SENZA CORPO INCASSO
  - composto da:&nbsp;
  - miscelatore monocomando
  - ingresso vasca-doccia
  - con deviatore bocca vasca/manopola doccia
  - deviatore automatico
  - manopola doccia Relaxa Massage /(28 795 000)
  - flessibile metallico 2.000 mm
  - disponibile limitatore di temperatura (da attivare) come accessorio 46 308
- 
- per montaggio a bordo vasca
  - finitura GROHE Long-Life

## 19 157 CA0 CHIARA MISCELATORE MONOCOMANDO BORDO VASCA A 3 FORI



### PARTIDIRICAMBIO , gennaio 2002 – now

- 1: Leva (Ordine n. 46531CA0)
- 1.1: Cappuccio di copertura (Ordine n. 11280DA0)
- 1.2: Lever fastening (Ordine n. 46528000)
- 2: Rosetta (Ordine n. 46541BE0)
- 2.1: Guarnizione tonda (Ordine n. 0431900M)
- 3: Cappuccio (Ordine n. 46479BE0)
- 4: Mousseur (Ordine n. 13907DA0)
- 4.1: Kit ricambio p. mousseur M28x1 (Ordine n. 45047000)
- 5: Set raccorderia per bocca (Ordine n. 45396BE0)
- 6: Deviatore (Ordine n. 45187000)
- 7: Manopola deviatore (Ordine n. 46540BE0)
- 8: Manopola doccia a 3 getti (Ordine n. 28237BE0)
- 8.1: Piastra frontale getto (Ordine n. 45212BE0)
- 8.2: Filtro (Ordine n. 0700200M)
- 9: Raccordo maschio (Ordine n. 46486BE0)
- 10: Supporto spruzzatore (Ordine n. 45836BE0)
- 10.1: Guarnizione in gomma morbida (Ordine n. 45412XX0)
- 11: Molla di compressione (Ordine n. 00869000)
- 12: Flessibile metallico (Ordine n. 28146000)
- 13: Limitatore di temperatura (Ordine n. 46308000)\*
- \* Accessori speciali