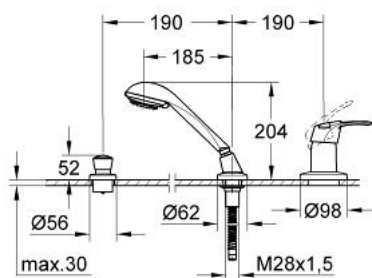


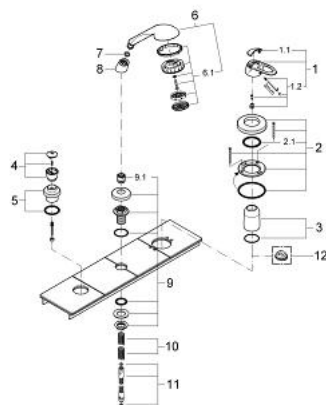
19 158 CA0 CHIARA CHÂSSIS POUR COMBINÉ MONOCOMMANDE 3 TROUS MONTAGE SUR BANQUETTE



PRODUKTBESCHREIBUNG

- façade pour corps 33 340
- Composé de :
- organe de commande mitigeur monocommande
- Inverseur automatique pour 2 sorties
- Flexible métallique 2.000 mm
- douchette Relexa Cosmopolitan
- en combinaison avec Talentofill
- Limiteur de température en option 46308
- GROHE Long-Life finition durable

19 158 CA0 CHIARA CHÂSSIS POUR COMBINÉ MONOCOMMANDE 3 TROUS MONTAGE SUR BANQUETTE



ERSATZTEILE , janvier 2002 – now

- 1: Levier (Numéro de commande 46531CA0)
- 1.1: Plaque de recouvrement (Numéro de commande 11280DA0)
- 1.2: fixation de levier (Numéro de commande 46528000)
- 2: Rosace (Numéro de commande 46541BE0)
- 2.1: Joint torique (Numéro de commande 0431900M)
- 3: Capuchon de recouvrement (Numéro de commande 46479BE0)
- 4: Bouton d'inverseur (Numéro de commande 46542BE0)
- 5: Rosace (Numéro de commande 46543BE0)
- 6: Douchette 3 jets (Numéro de commande 28237BE0)
- 6.1: diffuseur (Numéro de commande 45212BE0)
- 6.2: filtre (Numéro de commande 0700200M)
- 7: Relaxa Plus Click (Numéro de commande 46486BE0)
- 8: Traverse guide pour flexible (Numéro de commande 45836BE0)
- 8.1: Joint (Numéro de commande 45412XX0)
- 9: Ressort de rappel (Numéro de commande 00869000)
- 10: Flexible métallique (Numéro de commande 28146000)
- 11: Limiteur de température (Numéro de commande 46308000)*
- * Accessoires spéciaux