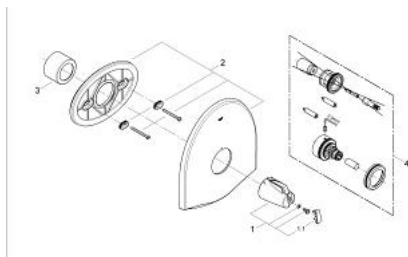


19 161 CA0 CHIARA FACADE POUR MITIGEUR THERMOSTATIQUE

PRODUKTBESCHREIBUNG

- A associer impérativement avec :
- 34101 Partie encastrée pour mitigeur thermostatique 1/2"
- 34102 Partie encastrée pour mitigeur thermostatique 3/4"
- Livré sans le corps encastré
- GROHE SafeStop butée à 38°C
- Rosace étanche
- Fixation dissimulée
- GROHE Long-Life finition durable

19 161 CA0 CHIARA FACADE POUR MITIGEUR THERMOSTATIQUE



ERSATZTEILE , janvier 2002 – now

- 1: Poignée graduée (Numéro de commande 47692CA0)
- 1.1: Plaque de recouvrement (Numéro de commande 11366DAM)
- 2: Rosace (Numéro de commande 47698BE0)
- 3: douille (Numéro de commande 08239BE0)
- 4: Rallonge ancien modèle
pour corps non compensé (Numéro de commande 47653000)*

* Accessoires spéciaux