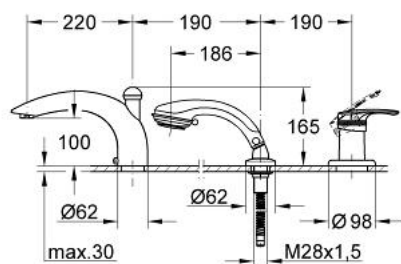


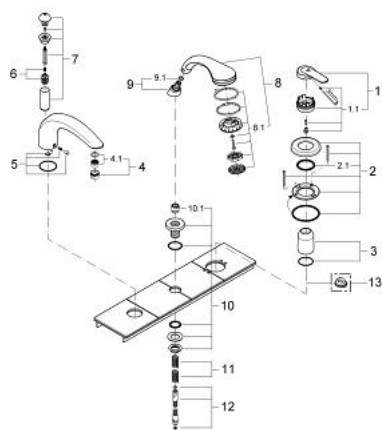
## 19 172 IG0 EUROSOLID CHÂSSIS POUR COMBINÉ MONOCOMMANDE 3 TROUS MONTAGE SUR BANQUETTE



### PRODUKTBESCHREIBUNG

- Colour: chromé/doré
- Façade à associer au corps 33 339 (livré séparément)
- composé de:
- organe de commande mitigeur monocommande
- Bec déverseur baignoire avec inverseur automatique bain/douche
- douchette Relaxa plus shampoing
- Flexible métallique 2.000 mm
- GROHE Long-Life finition durable

## 19 172 IG0 EUROSOLID CHÂSSIS POUR COMBINÉ MONOCOMMANDE 3 TROUS MONTAGE SUR BANQUETTE



### ERSATZTEILE , janvier 2001 – now

- 1: Levier (Numéro de commande 46476IG0)
- 1.1: Fixation de croisillon (Numéro de commande 46416IG0)
- 2: Rosace (Numéro de commande 46478000)
- 2.1: Joint torique (Numéro de commande 0431900M)
- 3: Capuchon de recouvrement (Numéro de commande 46479000)
- 4: Brise-jet (Numéro de commande 13907G00)
- 4.1: Garniture brise-jet M28x1 (Numéro de commande 45047000)
- 5: fixation de bec (Numéro de commande 45396000)
- 6: Mécanisme d'inverseur (Numéro de commande 45187000)
- 7: Bouton d'inverseur (Numéro de commande 45835IG0)
- 8: Douchette 2 jets (Numéro de commande 28174IG0)
- 8.1: diffuseur (Numéro de commande 45658IG0)
- 8.2: Relexa Plus Click (Numéro de commande 28635XX0)
- 8.3: filtre (Numéro de commande 0700200M)
- 9: Relexa Plus Click (Numéro de commande 47318000)
- 9.1: joint torique Ø11 x Ø2 (Numéro de commande 0122400M)
- 10: Traverse guide pour flexible (Numéro de commande 45836IK0)
- 10.1: Joint (Numéro de commande 45412XX0)
- 11: Ressort de rappel (Numéro de commande 00869000)
- 12: Flexible métallique (Numéro de commande 28146000)
- 13: Limiteur de température (Numéro de commande 46308000)\*

\* Accessoires spéciaux