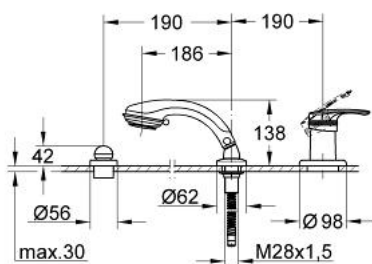


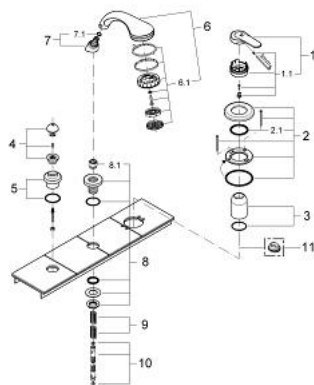
19 173 IG0 EUROSOLID CHÂSSIS POUR COMBINÉ MONOCOMMANDE 3 TROUS MONTAGE SUR BANQUETTE



PRODUKTBESCHREIBUNG

- Colour: chromé/doré
- façade pour corps 33 340
- composé de:
- organe de commande mitigeur monocommande
- Inverseur automatique pour 2 sorties
- douchette Relaxa plus shampoing
- Flexible métallique 2.000 mm
- en combinaison avec Talentofill
- GROHE Long-Life finition durable

19 173 IG0 EUROSOLID CHÂSSIS POUR COMBINÉ MONOCOMMANDE 3 TROUS MONTAGE SUR BANQUETTE



ERSATZTEILE, janvier 2001 – now

- 1: Levier (Numéro de commande 46476IG0)
- 1.1: Fixation de croisillon (Numéro de commande 46416IG0)
- 2: Rosace (Numéro de commande 46478000)
- 2.1: Joint torique (Numéro de commande 0431900M)
- 3: Capuchon de recouvrement (Numéro de commande 46479000)
- 4: Bouton d'inverseur (Numéro de commande 46480IG0)
- 5: Rosace (Numéro de commande 46481000)
- 6: Douchette 2 jets (Numéro de commande 28174IG0)
- 6.1: diffuseur (Numéro de commande 45658IG0)
- 6.2: Relaxa Plus Click (Numéro de commande 28635XX0)
- 6.3: filtre (Numéro de commande 0700200M)
- 7: Relaxa Plus Click (Numéro de commande 47318000)
- 7.1: joint torique Ø11 x Ø2 (Numéro de commande 0122400M)
- 8: Traverse guide pour flexible (Numéro de commande 45836IK0)
- 8.1: Joint (Numéro de commande 45412XX0)
- 9: Ressort de rappel (Numéro de commande 00869000)
- 10: Flexible métallique (Numéro de commande 28146000)
- 11: Limiteur de température (Numéro de commande 46308000)*

* Accessoires spéciaux