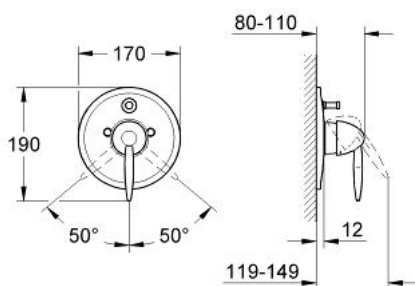


## 19 199 000 EUROFRESH MISCELATORE MONOCOMANDO PER VASCA-DOCCIA

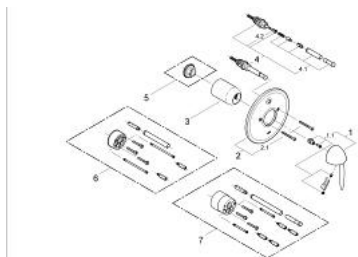


### DESCRIZIONE PRODOTTO

- Colour: cromo
- parte esterna per corpo incasso
- incasso cod. 33 961
- 33 963
- SENZA CORPO INCASSO
- rosetta con fissaggio
- fissaggi nascosti
- deviatore automatico
- fissaggio della leva nascosto
- disponibile limitatore di temperatura (da attivare) come accessorio 46 308
- finitura GROHE Long-Life



## 19 199 000 EUROFRESH MISCELATORE MONOCOMANDO PER VASCA-DOCCIA



### **PARTIDIRICAMBIO** , gennaio 2002 – now

- 1: Leva (Ordine n. 46545000)
- 1.1: Kit ricambio per fissaggio (Ordine n. 46546000)
- 2: Rosetta (Ordine n. 46468000)
- 2.1: Set viti (Ordine n. 46088000)
- 3: Cappuccio (Ordine n. 02693000)
- 4: Deviatore (Ordine n. 46058000)
- 4.1: Manopola deviatore (Ordine n. 46008000)
- 4.2: Guarnizione tonda Ø 6 x Ø 2 (Ordine n. 0128300M)
- 5: Limitatore di temperatura (Ordine n. 46308000)\*
- 6: Set di montaggio (Ordine n. 46191000)\*
- 7: Set di montaggio (Ordine n. 46343000)\*

\* Accessori speciali