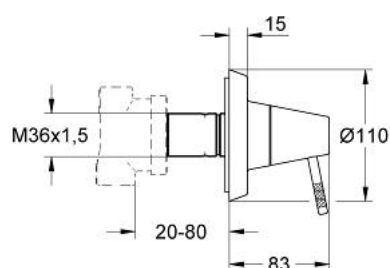


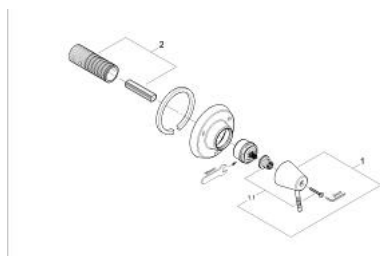
19 212 BK0 GROHE F1 INVERSEUR 5 VOIES (2 ENTRÉES, 3 SORTIES)

PRODUKTBESCHREIBUNG

- manche de levier pour réglage
- Facade pour inverseur 29708
- Livré sans le corps encastré
- Rosace de finition étanché côté mur
- Profondeur réglable 20 - 80 mm
- réglage du niveau pour réglage de l'écart du poignée



19 212 BK0 **GROHE F1 INVERSEUR 5 VOIES (2 ENTRÉES, 3 SORTIES)**



ERSATZTEILE, septembre 2002 – now

1: Tête complète (Numéro de commande 45005BK0)

1.1: Fixation de croisillon (Numéro de commande 45011000)

2: Rallonge d'alimentation (Numéro de commande 45439000)