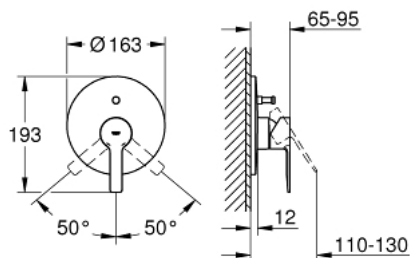


**19 297 DC1 LINEARE FAÇADE POUR MITIGEUR MONOCOMMANDE 2
SORTIES (POUR INSTALLATION DOUCHE OU BAIN/DOUCHE)**

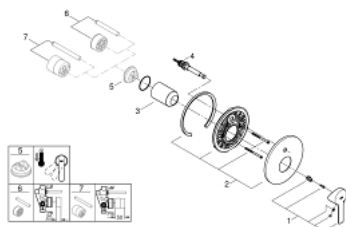


PRODUKTBESCHREIBUNG

- Colour: supersteel
- A associer impérativement avec :
- Livré sans le corps encastré
- finition GROHE Long-Life
- Inverseur automatique pour 2 sorties
- Etanchéité rosace et queue
- Rosace métallique
- Fixation dissimulée



19 297 DC1 LINEARE FAÇADE POUR MITIGEUR MONOCOMMANDE 2 SORTIES (POUR INSTALLATION DOUCHE OU BAIN/DOUCHE)



ERSATZTEILE, septembre 2016 – now

1: Levier (Numéro de commande 46988DC0)

2: Rosace (Numéro de commande 46905DC0)

3: Capuchon de recouvrement (Numéro de commande 09038DC0)

4: Mécanisme d'inverseur (Numéro de commande 46737DC0)

5: Limiteur de température (Numéro de commande 46375000)*

6: Câble d'extension (Numéro de commande 46191000)*

7: Câble d'extension (Numéro de commande 46343000)*

* Accessoires spéciaux