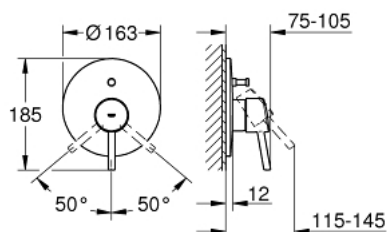


19 346 001 **CONCETTO FAÇADE POUR MITIGEUR MONOCOMMANDE 2  
SORTIES (POUR INSTALLATION DOUCHE OU BAIN/DOUCHE)**

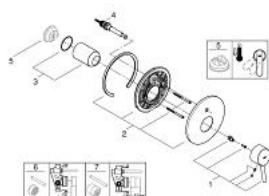


**PRODUKTBESCHREIBUNG**

- Colour: chromé
- A associer impérativement avec :
  - 33 961 000, 33 963 000, 33 965 000
- Livré sans le corps encastré
- GROHE Long-Life finition durable
- Inverseur automatique pour 2 sorties
- Etanchéité rosace et queue
- Fixation dissimulée



## 19 346 001 **CONCETTO FAÇADE POUR MITIGEUR MONOCOMMANDE 2 SORTIES (POUR INSTALLATION DOUCHE OU BAIN/DOUCHE)**



**ERSATZTEILE**, décembre 2015 – now

- 1: Levier (Numéro de commande 46723000)
- 2: Rosace (Numéro de commande 46905000)
- 3: Capuchon de recouvrement (Numéro de commande 06874000)
- 4: Mécanisme d'inverseur (Numéro de commande 46737000)
- 5: Limiteur de température (Numéro de commande 46375000)\*
- 6: Câble d'extension (Numéro de commande 46191000)\*
- 7: Câble d'extension (Numéro de commande 46343000)\*

\* Accessoires spéciaux