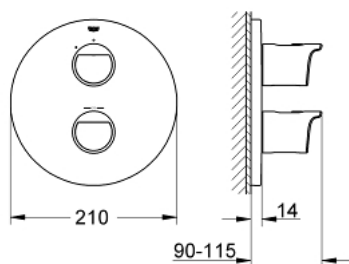


## 19 354 001 GROHTHERM 2000 THERMOSTAT-BRAUSEBATTERIE

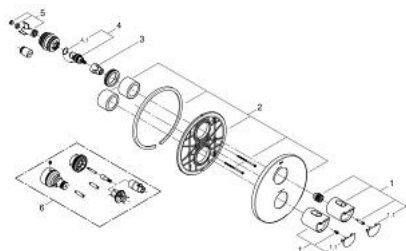


### PRODUKTBESCHREIBUNG

- Colour: chrom
- Fertigmontageset für
- Rapido T 35 500
- Wandrosette mit GROHE FastFixation mit verdeckter Rosetten- und Schaftabdichtung, verdeckte Befestigung
- GROHE Long-Life Oberfläche
- GROHE Aqua Paddle ergonomisch geformte Griffe
- GROHE SafeStop Plus optional einsetzbarer Temperaturendanschlag bei 43°C
- Mengengriff mit GROHE EcoButton (Spartaste mit individuell einstellbarem Sparanschlag)
- Keramik-Oberteil 1/2", 180°
- (ohne Unterputz-Einbaukörper)



19 354 001 **GROHTHERM 2000 THERMOSTAT-BRAUSEBATTERIE**



**ERSATZTEILE**, April 2014 – now

1: Griff (Bestell-Nr. 47920000)

1.1: Abdeckkappe (Bestell-Nr. 4791900M)

2: Rosette (Bestell-Nr. 47809000)

3: Anschlag (Bestell-Nr. 10093000)

4: Keramik-Oberteil 1/2" (Bestell-Nr. 45346000)

4.1: O-Ring Ø18,2 x Ø1,7 (Bestell-Nr. 0392400M)

5: Adapter (Bestell-Nr. 12702000)

6: Verlängerungsset 27,5 mm (Bestell-Nr. 47780000)\*

\* Sonderzubehör