

19 355 001 GROHTHERM 2000 THERMOSTAT MIT INTEGRIERTER 2-WEGE-UMSTELLUNG FÜR WANNE ODER DUSCHE MIT MEHR ALS EINER BRAUSE

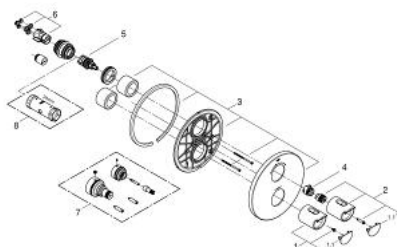


PRODUKTBESCHREIBUNG

- Colour: chrom
- Fertigmontageset für
- Rapido T 35 500
- Wandrosette mit GROHE FastFixation mit verdeckter Rosetten- und Schaftabdichtung, verdeckte Befestigung
- GROHE Long-Life Oberfläche
- GROHE Aqua Paddle ergonomisch geformte Griffe
- GROHE SafeStop Plus optional einsetzbarer Temperaturendanschlag bei 43°C
- GROHE AquaDimmer Eco mit Mehrfachfunktion:
 - integrierter GROHE EcoButton (Spartaste mit Sparanschlag zur Brause)
 - Absperrung und Mengenregulierung
- Umstellung: Wanne/Brause
- (ohne Unterputz-Einbaukörper)



19 355 001 GROHTHERM 2000 THERMOSTAT MIT INTEGRIERTER 2-WEGE-UMSTELLUNG FÜR WANNE ODER DUSCHE MIT MEHR ALS EINER BRAUSE



ERSATZTEILE, April 2014 – now

1: Griff (Bestell-Nr. 47920000)

1.1: Abdeckkappe (Bestell-Nr. 4791900M)

2: Absperrgriff (Bestell-Nr. 47921000)

2.1: Abdeckkappe (Bestell-Nr. 4791900M)

3: Rosette (Bestell-Nr. 47810000)

4: Anschlagring (Bestell-Nr. 47922000)

5: Aquadimmer (Bestell-Nr. 47364000)

6: Adapter (Bestell-Nr. 12701000)

7: Verlängerungsset 27,5 mm (Bestell-Nr. 47781000)*

8: Steckschlüssel (Bestell-Nr. 19332000)*

* Sonderzubehör