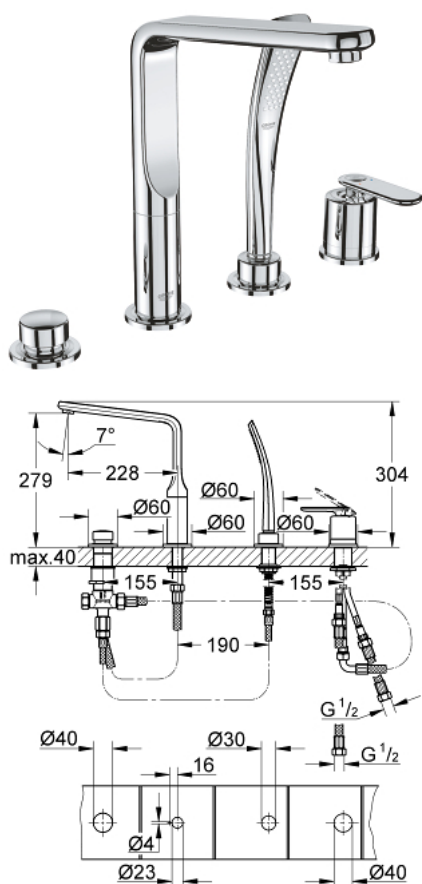


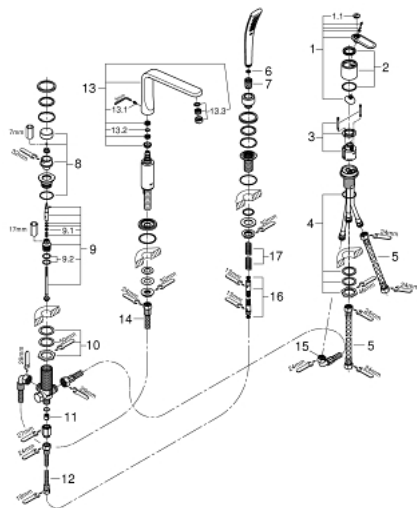
## 19 373 000 VERIS MISCELATORE MONOCOMANDO BORDO VASCA A 4 FORI



### DESCRIZIONE PRODOTTO

- Colour: cromo
- cartuccia a dischi ceramici da 46 mm con tecnologia GROHE SilkMove
- finitura GROHE Long-Life
- composto da:
  - fissaggio bocca pre assemblato
  - miscelatore monocomando
  - bocca vasca con mousseur
  - deviatore vasca-doccia/doccia
- Veris Stick manopola doccia 27 184
- flessibile doccia metallico da 2000 mm
- con raccordi flessibili
- flessibile di collegamento
- con valvola di ritegno incorporata
- opzione di utilizzo del 29 037

## 19 373 000 VERIS MISCELATORE MONOCOMANDO BORDO VASCA A 4 FORI



### PARTIDIRICAMBIO , ottobre 2008 – now

- 1: Leva (Ordine n. 46667000)
- 1.1: Cappuccio di copertura (Ordine n. 46672000)
- 2: Cappuccio (Ordine n. 46666000)
- 3: Cappuccio (Ordine n. 46665000)
- 4: Cartuccia (Ordine n. 46048000)
- 5: collegamento filettato opposto (Ordine n. 45164000)
- 6: Tubo (Ordine n. 07227000)
- 7: Filtro (Ordine n. 0700200M)
- 8: DADO A CONO (Ordine n. 08864000)
- 9: Manopola deviatore (Ordine n. 45997000)
- 10: Deviatore (Ordine n. 45443000)
- 10.1: Guarnizione tonda Ø 6 x Ø 2 (Ordine n. 0128300M)
- 10.2: Guarnizione tonda (Ordine n. 0120500M)
- 11: Kit ricambio p. fissaggio asta (Ordine n. 45444000)
- 12: Valvola di non ritorno (Ordine n. 08565000)
- 13: Tubo (Ordine n. 07300000)
- 14: Bocca (Ordine n. 13250000)
- 14.1: Set viti (Ordine n. 46670000)
- 14.2: Guarnizione tonda Ø 13,5 x Ø 2,75 (Ordine n. 0128500M)
- 14.3: Mousseur (Ordine n. 13922000)
- 15: Tubo (Ordine n. 48018000)
- 16: Tubo (Ordine n. 48017000)
- 16: Flessibile metallico (Ordine n. 28146000)
- 17: Molla di compressione (Ordine n. 00869000)