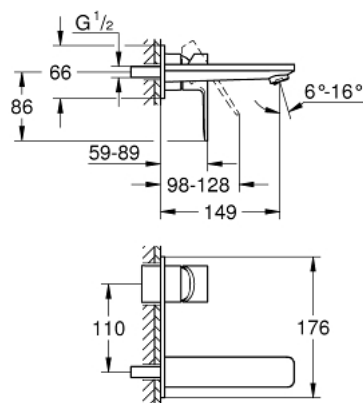
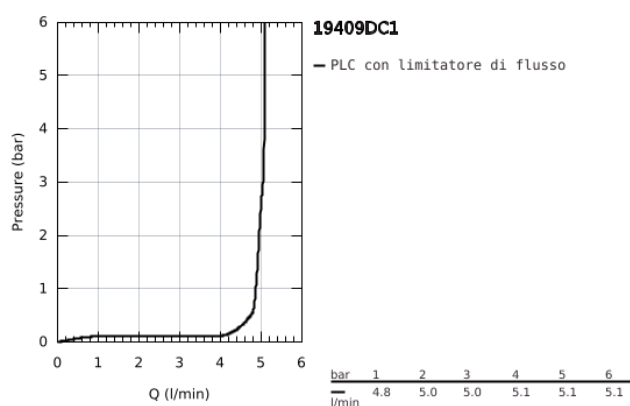


## 19 409 DC1 LINEARE MISCELATORE PER LAVABO A 2 FORI TAGLIA S

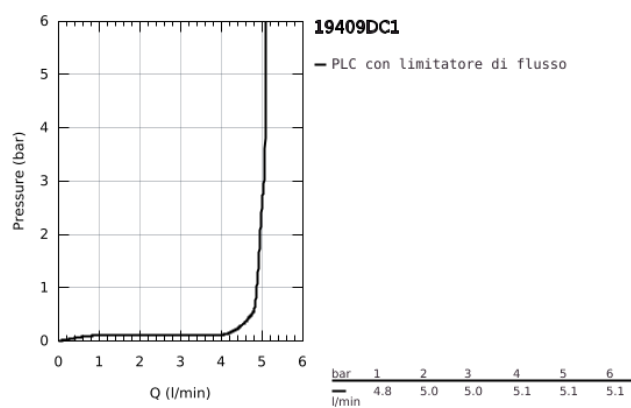


### DESCRIZIONE PRODOTTO

- Colour: super steel
- installazione a parete
- parte esterna per corpo incasso
- 23 571 000 / 32 635 000
- SENZA CORPO INCASSO
- rosone metallico
- leva in metallo
- finitura GROHE Long-Life
- con tecnologia GROHE Water Saving
- maximum flow rate (at 3 bar): 5 l/min
- mousseur regolabile con tecnologia GROHE AquaGuide
- distanza dal centro 110 mm
- sporgenza 149 mm
- pressione minima 1 bar



19 409 DC1 **LINEARE MISCELATORE PER LAVABO A 2 FORI**  
**TAGLIA S**



## 19 409 DC1 LINEARE MISCELATORE PER LAVABO A 2 FORI TAGLIA S

**PARTIDIRICAMBIO** , settembre 2016 – now

1: Leva (Ordine n. 46982DC0)

2: Regolatore di getto (Ordine n. 46837DC0)

3: Prolunga (Ordine n. 46943000)\*

\* Accessori speciali

