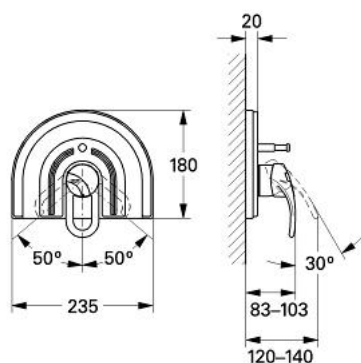


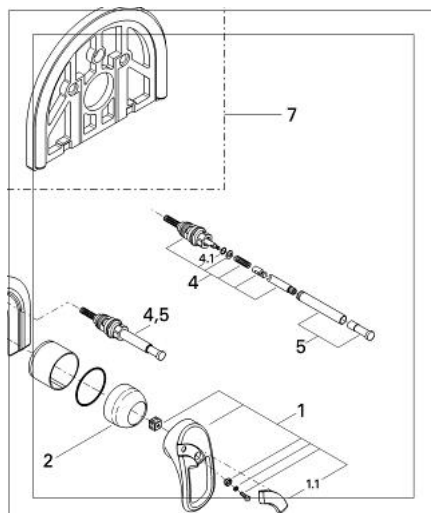
19 508 AG0 **CHIARA FAÇADE POUR MITIGEUR MONOCOMMANDE 2
SORTIES (POUR INSTALLATION DOUCHE OU BAIN/DOUCHE)**



PRODUKTBESCHREIBUNG

- Colour: aranja/gold
- Set de finition
- Livré sans le corps encastré
- Etanchéité rosace et queue
- vis de fixation invisibles
- GROHE Long-Life finition durable

19 508 AG0 CHIARA FAÇADE POUR MITIGEUR MONOCOMMANDE 2 SORTIES (POUR INSTALLATION DOUCHE OU BAIN/DOUCHE)



ERSATZTEILE , janvier 1991 – now

- 1: Levier (Numéro de commande 46229AG0)
- 1.1: Plaque de recouvrement (Numéro de commande 46230G00)
- 2: Capuchon de recouvrement (Numéro de commande 46242A00)
- 3: Rosace complète (Numéro de commande 46237AG0)
- 3.1: Vis de rosace (Numéro de commande 47460000)
- 3.2: jeu de joints (Numéro de commande 46256000)
- 4: 3-way diverter valve and trim (Numéro de commande 46133000)
- 4.1: Joint torique Ø6 x Ø2 (Numéro de commande 0128300M)
- 5: Bouton d'inverseur (Numéro de commande 46134A00)
- 6: Limiteur de température (Numéro de commande 46153000)
- 6.1: Limiteur de température (Numéro de commande 46308000)
- 7: Chassis de Compensation , 12 mm (Numéro de commande 47462A00)*
- 8: Kit de prolongation 1/2" (Numéro de commande 46112000)*

* Accessoires spéciaux