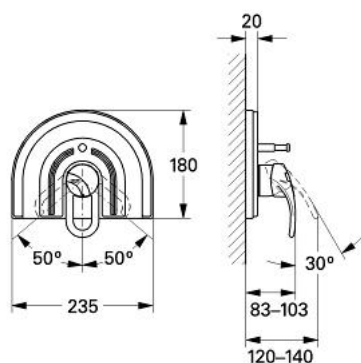


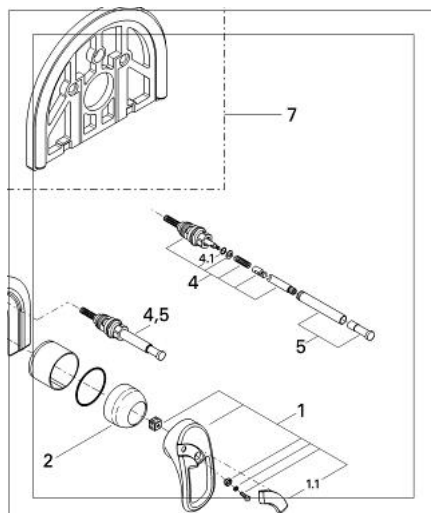
19 508 RR0 **CHIARA MISCELATORE MONOCOMANDO**
PER VASCA-DOCCIA



DESCRIZIONE PRODOTTO

- parte esterna
- SENZA CORPO INCASSO
- fissaggi nascosti
- viti nascoste
- finitura GROHE Long-Life

19 508 RR0 CHIARA MISCELATORE MONOCOMANDO PER VASCA-DOCCIA



PARTI DI RICAMBIO, gennaio 1991 – now

- 1: Leva (Ordine n. 46229PI0)
- 1.1: Cappuccio di copertura (Ordine n. 46230000)
- 2: Cappuccio (Ordine n. 46242P00)
- 3: Rosetta 180x235 mm (Ordine n. 46237P00)
- 3.1: Viti (Ordine n. 47460000)
- 3.2: Kit guarnizioni (Ordine n. 46256000)
- 4: 3-way diverter valve and trim (Ordine n. 46133000)
- 4.1: Guarnizione tonda Ø 6 x Ø 2 (Ordine n. 0128300M)
- 5: Manopola deviatore (Ordine n. 46134P00)
- 6: Limitatore di temperatura (se 46 048 fino al '96) (Ordine n. 46153000)
- 6: Limitatore di temperatura (Ordine n. 46308000)
- 7: Telaio compensatore, 12 mm (Ordine n. 47462P00)*
- 8: estensione (Ordine n. 46112000)*

* Accessori speciali