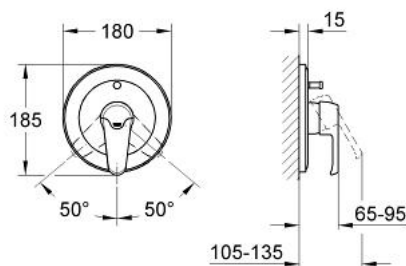


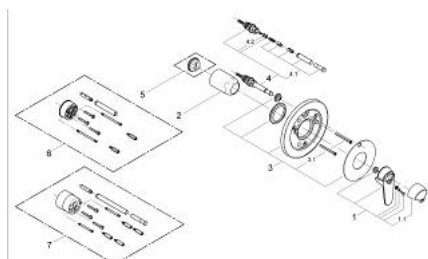
## 19 520 IG0 EUROWING FAÇADE POUR MITIGEUR MONOCOMMANDE 2 SORTIES (POUR INSTALLATION DOUCHE OU BAIN/DOUCHE)



### PRODUKTBESCHREIBUNG

- Colour: chromé/doré
- A associer impérativement avec :
  - 33 961 Partie encastrée universelle pour mitigeur monocommande 1/2"
  - 33 963
- Livré sans le corps encastré
- Inverseur automatique pour 2 sorties
- Limiteur de température en option 46308
- GROHE Long-Life finition durable

## 19 520 IG0 EUROWING FAÇADE POUR MITIGEUR MONOCOMMANDE 2 SORTIES (POUR INSTALLATION DOUCHE OU BAIN/DOUCHE)



### ERSATZTEILE , janvier 1994 – now

- 1: Levier (Numéro de commande 46125000)
- 1.1: Capuchon de recouvrement (Numéro de commande 46126000)
- 2: Capuchon de recouvrement (Numéro de commande 02693G00)
- 3: Rosace (Numéro de commande 46365000)
- 3.1: vis M5x50 (Numéro de commande 46227000)
- 4: Mécanisme d'inverseur (Numéro de commande 46058000)
- 4.1: Bouton d'inverseur (Numéro de commande 46008000)
- 4.2: Joint torique Ø6 x Ø2 (Numéro de commande 0128300M)
- 5: Limiteur de température (Numéro de commande 46153000)\*
- 5.1: Limiteur de température (Numéro de commande 46308000)\*
- 6: Rallonge 1/2", 25 mm (Numéro de commande 46191G00)\*
- 7: Rallonge, 50 mm (Numéro de commande 46343IG0)\*

\* Accessoires spéciaux