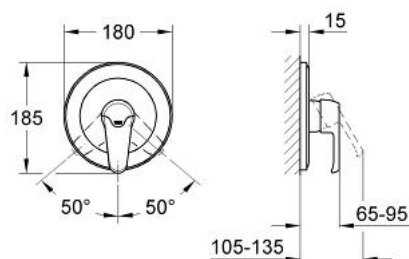


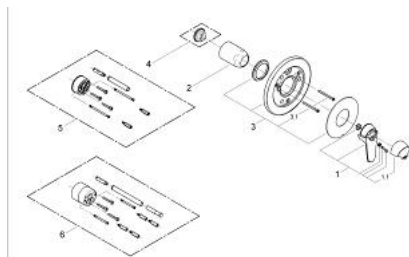
19 521 IG0 EUROWING MISCELATORE MONOCOMANDO PER DOCCIA



DESCRIZIONE PRODOTTO

- Colour: cromo-oro
- parte esterna per corpo incasso
- incasso cod. 33 961
- 33 962 000
- 33 964
- SENZA CORPO INCASSO
- disponibile limitatore di temperatura (da attivare) come accessorio 46 308
- finitura GROHE Long-Life

19 521 IG0 EUROWING MISCELATORE MONOCOMANDO PER DOCCIA



PARTIDIRICAMBIO , gennaio 1994 – now

1: Leva (Ordine n. 46125000)

1.1: Cappuccio (Ordine n. 46126000)

2: Cappuccio (Ordine n. 02693G00)

3: Rosetta (Ordine n. 46366000)

3.1: Viti M5x50 (Ordine n. 46227000)

4: Limitatore di temperatura(se 46 048 fino al '96) (Ordine n. 46153000)*

4: Limitatore di temperatura (Ordine n. 46308000)*

5: Prolunga

da 25 mm (Ordine n. 46191G00)*

6: Prolunga da 50 mm (Ordine n. 46343IG0)*

* Accessori speciali