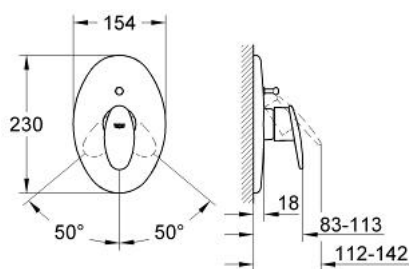


**19 532 000 TARON FAÇADE POUR MITIGEUR MONOCOMMANDE 2  
SORTIES (POUR INSTALLATION DOUCHE OU BAIN/DOUCHE)**

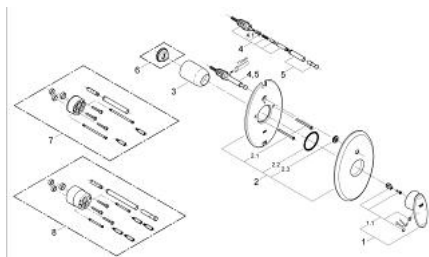


**PRODUKTBESCHREIBUNG**

- Colour: chromé
- A associer impérativement avec :
  - 33 961 Partie encastrée universelle pour mitigeur monocommande 1/2"
- Livré sans le corps encastré
- Inverseur automatique pour 2 sorties
- Rosace étanche
- Fixation dissimulée
- Limiteur de température en option 46308
- GROHE Long-Life finition durable



## 19 532 000 TARON FAÇADE POUR MITIGEUR MONOCOMMANDE 2 SORTIES (POUR INSTALLATION DOUCHE OU BAIN/DOUCHE)



### ERSATZTEILE , janvier 2002 – now

- 1: Tête complète (Numéro de commande 46378000)
- 1.1: Rallonge de fixation (Numéro de commande 46372V00)
- 2: Rosace (Numéro de commande 46390000)
- 2.1: Vis de rosace (Numéro de commande 47460000)
- 2.2: Joint torique (Numéro de commande 0431900M)
- 2.3: Joint (Numéro de commande 0458800M)
- 3: Capuchon de recouvrement (Numéro de commande 02693000)
- 4: 3-way diverter valve and trim (Numéro de commande 46133000)
- 4.1: Joint torique Ø6 x Ø2 (Numéro de commande 0128300M)
- 5: Bouton d'inverseur (Numéro de commande 46391000)
- 6: Limiteur de température (Numéro de commande 46308000)\*
- 7: Câble d'extension (Numéro de commande 46191000)\*
- 8: Câble d'extension (Numéro de commande 46343000)\*

\* Accessoires spéciaux