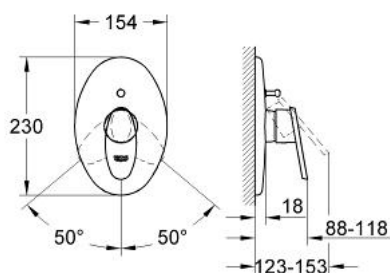


## 19 532 IM0 TARON MISCELATORE MONOCOMANDO PER VASCA-DOCCIA

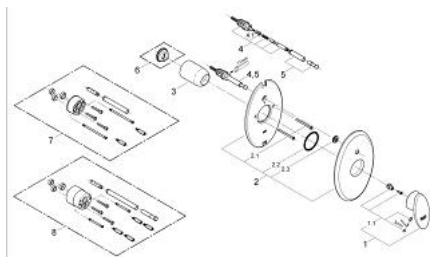


### DESCRIZIONE PRODOTTO

- parte esterna per corpo incasso
- incasso cod. 33 961
- SENZA CORPO INCASSO
- deviatore automatico
- fissaggi nascosti
- fissaggi nascosti
- disponibile limitatore di temperatura (da attivare) come accessorio 46 308
- finitura GROHE Long-Life



## 19 532 IM0 TARON MISCELATORE MONOCOMANDO PER VASCA-DOCCIA



### **PARTIDIRICAMBIO** , gennaio 2002 – now

- 1: Manopola (Ordine n. 46379IM0)
- 1.1: Set di fissaggio (Ordine n. 46372V00)
- 2: Rosetta (Ordine n. 46390000)
- 2.1: Viti (Ordine n. 47460000)
- 2.2: Guarnizione tonda (Ordine n. 0431900M)
- 2.3: Guarnizione (Ordine n. 0458800M)
- 3: Cappuccio (Ordine n. 02693000)
- 4: 3-way diverter valve and trim (Ordine n. 46133000)
- 4.1: Guarnizione tonda Ø 6 x Ø 2 (Ordine n. 0128300M)
- 5: Manopola deviatore (Ordine n. 46391000)
- 6: Limitatore di temperatura (Ordine n. 46308000)\*
- 7: Set di montaggio (Ordine n. 46191000)\*
- 8: Set di montaggio (Ordine n. 46343000)\*
- \* Accessori speciali