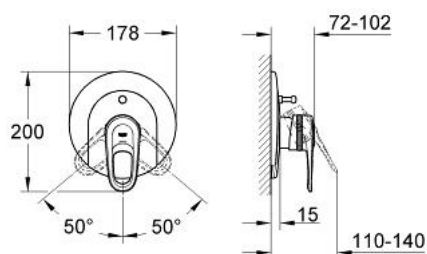


**19 536 000 EUROPLUS FAÇADE POUR MITIGEUR MONOCOMMANDE 2
SORTIES (POUR INSTALLATION DOUCHE OU BAIN/DOUCHE)**

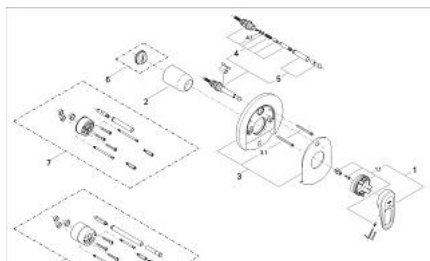


PRODUKTBESCHREIBUNG

- Colour: chromé
- A associer impérativement avec :
 - 33 961 Partie encastrée universelle pour mitigeur monocommande 1/2"
 - 33 963
- Livré sans le corps encastré
- rosace deux pièces à fixation invisible
- Rosace étanche
- Inverseur automatique pour 2 sorties
- Fixation de poignée invisible
- Limiteur de température en option 46308
- GROHE Long-Life finition durable



19 536 000 EUROPLUS FAÇADE POUR MITIGEUR MONOCOMMANDE 2 SORTIES (POUR INSTALLATION DOUCHE OU BAIN/DOUCHE)



ERSATZTEILE , janvier 1997 – now

- 1: Levier (Numéro de commande 46415IP0)
- 1.1: Fixation de croisillon (Numéro de commande 46416IP0)
- 2: Capuchon de recouvrement (Numéro de commande 02693000)
- 3: Rosace (Numéro de commande 46420IP0)
- 3.1: Vis de rosace (Numéro de commande 47460000)
- 4: 3-way diverter valve and trim (Numéro de commande 46133000)
- 4.1: Joint torique Ø6 x Ø2 (Numéro de commande 0128300M)
- 5: Bouton d'inverseur (Numéro de commande 46391RR0)
- 6: Limiteur de température (Numéro de commande 46308000)*
- 7: Câble d'extension (Numéro de commande 46191000)*
- 8: Câble d'extension (Numéro de commande 46343000)*

* Accessoires spéciaux