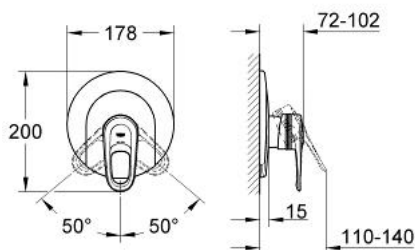


19 537 IG0 EUROPLUS MITIGEUR MONOCOMMANDE DE DOUCHE

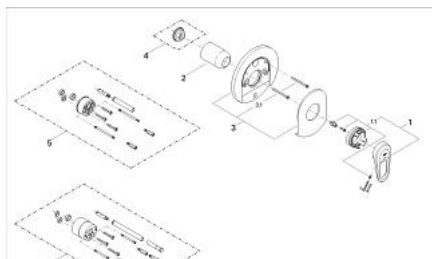


PRODUKTBESCHREIBUNG

- Colour: chromé/doré
- A associer impérativement avec :
 - 33 961 Partie encastrée universelle pour mitigeur monocommande 1/2"
 - 33 962 000
 - 33 964 000
- Livré sans le corps encastré
- rosace deux pièces à fixation invisible
- Rosace étanche
- Fixation de poignée invisible
- Limiteur de température en option (46375)
- Limiteur de température en option 46308
- GROHE Long-Life finition durable



19 537 IG0 EUROPLUS MITIGEUR MONOCOMMANDE DE DOUCHE



ERSATZTEILE , janvier 1997 – now

1: Levier (Numéro de commande 46415IG0)

1.1: Fixation de croisillon (Numéro de commande 46416IG0)

2: Capuchon de recouvrement (Numéro de commande 02693000)

3: Rosace (Numéro de commande 46421000)

3.1: Vis de rosace (Numéro de commande 47460000)

4: Limiteur de température (Numéro de commande 46308000)*

5: Rallonge 1/2", 25 mm (Numéro de commande 46191G00)*

6: Rallonge, 50 mm (Numéro de commande 46343IG0)*

* Accessoires spéciaux