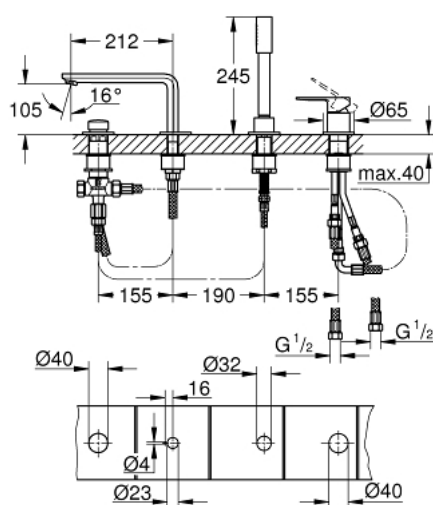
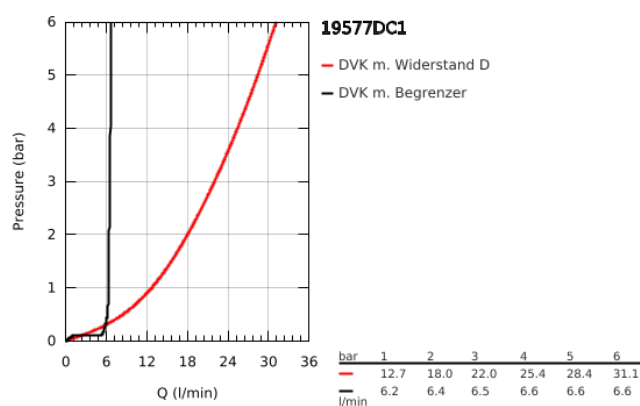


19 577 DC1 LINEARE 4-LOCH-EINHAND-WANNENKOMBINATION



PRODUKTBESCHREIBUNG

- Colour: supersteel
- GROHE SilkMove 35 mm Keramikkartusche
- mit Temperaturbegrenzer
- GROHE Long-Life Oberfläche
- bestehend aus:
- Auslauf-Aufnahme vormontiert
- Einhandmischer-Bedienelement
- Wanneneinlauf mit Mousseur
- Umstellung Wanne/Brause
- Handbrause Metal Stick
- Metallbrauseschlauch 2000 mm (nur in chrom verfügbar)
- flexible Anschlussschläuche
- Anschluss für Brauseschlauch
- eigensicher gegen Rückfließen
- kann mit 29 037 000 verwendet werden



19 577 DC1 LINEARE 4-LOCH-EINHAND-WANNENKOMBINATION



ERSATZTEILE , September 2016 – now

- 1: Hebel (Bestell-Nr. 46983DC0)
 - 2: Kartusche (Bestell-Nr. 46374000)
 - 3: Anschlussschlauch (Bestell-Nr. 07227000)
 - 4: Sieb (Bestell-Nr. 0700200M)
 - 5: Konusmutter (Bestell-Nr. 08864DC0)
 - 6: Rückholfeder (Bestell-Nr. 00869000)
 - 7: Umstellknopf (Bestell-Nr. 46721DC0)
 - 8: Umstellung (Bestell-Nr. 45443000)
 - 8.1: O-Ring Ø6 x Ø2 (Bestell-Nr. 0128300M)
 - 8.2: O-Ring (Bestell-Nr. 0120500M)
 - 9: Austauschset für Schaftbefestigung (Bestell-Nr. 45444000)
 - 10: Rückflussverhinderer (Bestell-Nr. 08565000)
 - 11: Anschlussschlauch (Bestell-Nr. 07300000)
 - 12: Anschlussschlauch (Bestell-Nr. 48018000)
 - 13: Mousseur (Bestell-Nr. 13941DC0)
 - 14: Metallbrauseschlauch (Bestell-Nr. 28146000)
 - 15: Steckschlüssel (Bestell-Nr. 19332000)*
- * Sonderzubehör