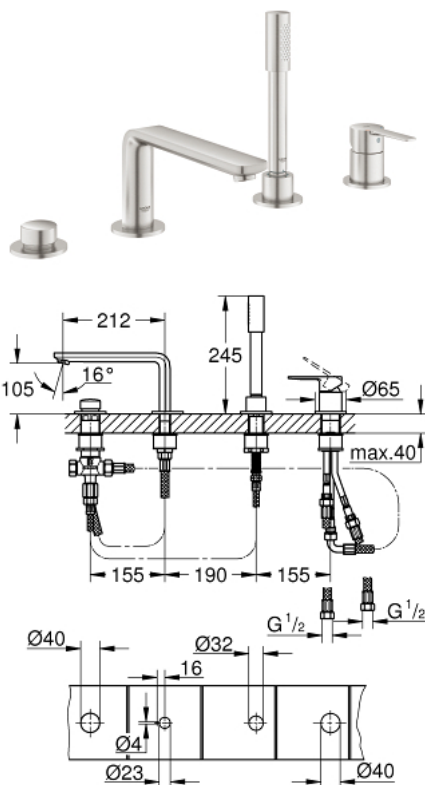
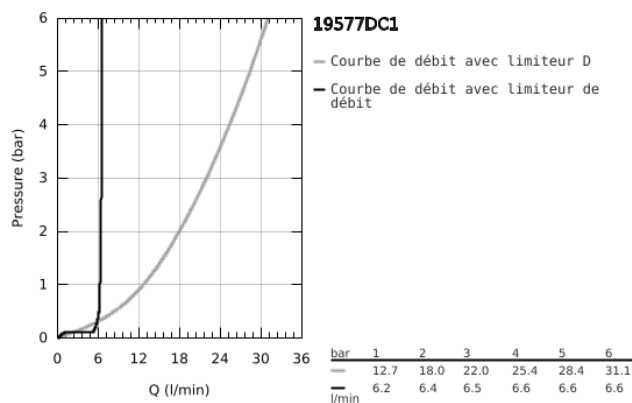


## 19 577 DC1 LINEARE FAÇADE POUR COMBINÉ MONOCOMMANDE 4 TROUS MONTAGE AVEC OU SANS CHÂSSIS

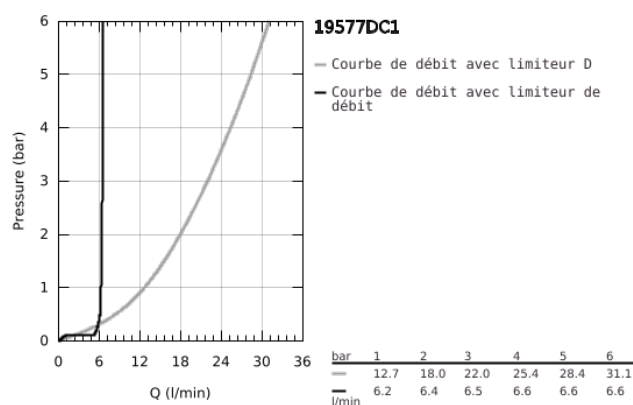


### PRODUKTBESCHREIBUNG

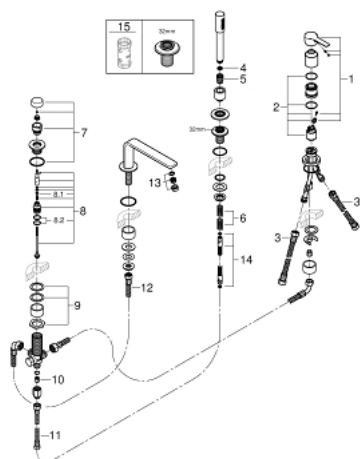
- Colour: supersteel
- GROHE SilkMove Cartouche en céramique 35 mm
- Limiteur de température
- finition GROHE Long-Life
- composé de:
- Bec bain pré-assemblé
- organe de commande mitigeur monocommande
- Bec de remplissage baignoire avec mousseur
- Inverseur bain/douche
- metal stick hand shower
- Flexible de douche métal 2000 mm (chromé quelle que soit la finition des éléments de façade)
- Flexibles de raccordement souples
- Raccord pour flexible douchette
- Protégés contre les retours d'eau
- A associer avec 29 037 000 (optionnel)



## 19 577 DC1 LINEARE FAÇADE POUR COMBINÉ MONOCOMMANDE 4 TROUS MONTAGE AVEC OU SANS CHÂSSIS



## 19 577 DC1 LINEARE FAÇADE POUR COMBINÉ MONOCOMMANDE 4 TROUS MONTAGE AVEC OU SANS CHÂSSIS



### ERSATZTEILE , septembre 2016 – now

- 1: Levier (Numéro de commande 46983DC0)
- 2: Cartouche (Numéro de commande 46374000)
- 3: Tube d'alimentation (Numéro de commande 07227000)
- 4: filtre (Numéro de commande 0700200M)
- 5: Cône d'écrou (Numéro de commande 08864DC0)
- 6: Ressort de rappel (Numéro de commande 00869000)
- 7: Bouton d'inverseur (Numéro de commande 46721DC0)
- 8: Mécanisme d'inverseur (Numéro de commande 45443000)
- 8.1: Joint torique Ø6 x Ø2 (Numéro de commande 0128300M)
- 8.2: Joint torique (Numéro de commande 0120500M)
- 9: raccord vissé de tige (Numéro de commande 45444000)
- 10: clapet anti-retour à membrane (Numéro de commande 08565000)
- 11: Tube d'alimentation (Numéro de commande 07300000)
- 12: Tube d'alimentation (Numéro de commande 48018000)
- 13: Mousseur (Numéro de commande 13941DC0)
- 14: Flexible métallique (Numéro de commande 28146000)
- 15: Clé (Numéro de commande 19332000)\*

\* Accessoires spéciaux