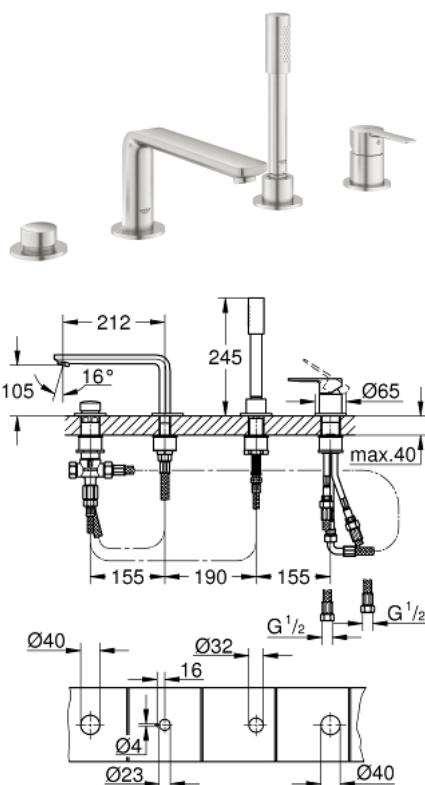
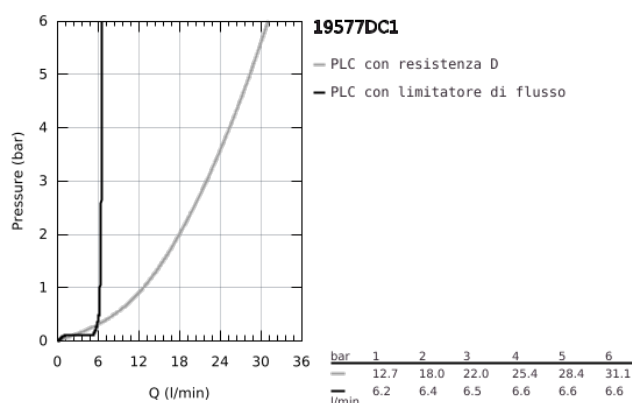


19 577 DC1 LINEARE MISCELATORE MONOCOMANDO BORDO VASCA A 4 FORI

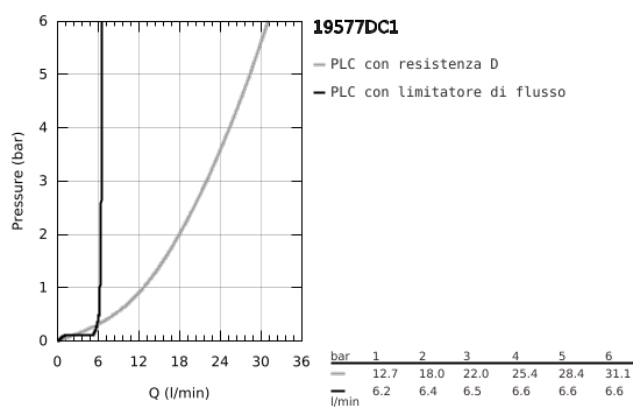


DESCRIZIONE PRODOTTO

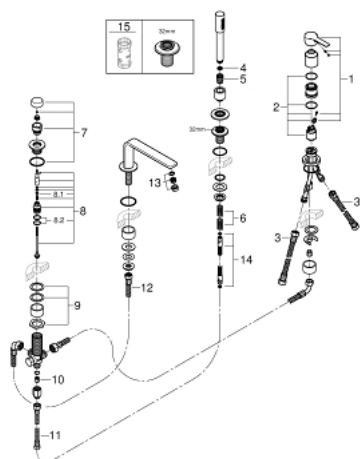
- Colour: super steel
- cartuccia a dischi ceramici da 35 mm con tecnologia GROHE SilkMove
- dotato di serie di limitatore di temperatura
- finitura GROHE Long-Life
- composto da:
 - fissaggio bocca pre assemblato
 - miscelatore monocomando
 - bocca vasca con mousseur
 - deviatore vasca-doccia/doccia
 - metal stick hand shower
- flessibile doccia metallico lunghezza 2000 m (sempre cromo indipendentemente dalla finitura)
- con raccordi flessibili
- flessibile di collegamento
- con valvola di ritegno incorporata
- opzione di utilizzo del 29 037



19 577 DC1 LINEARE MISCELATORE MONOCOMANDO BORDO VASCA A 4 FORI



19 577 DC1 LINEARE MISCELATORE MONOCOMANDO BORDO VASCA A 4 FORI



PARTIDIRICAMBIO , settembre 2016 – now

- 1: Leva (Ordine n. 46983DC0)
- 2: Cartuccia (Ordine n. 46374000)
- 3: Tubo (Ordine n. 07227000)
- 4: Filtro (Ordine n. 0700200M)
- 5: dado a cono (Ordine n. 08864DC0)
- 6: Molla di compressione (Ordine n. 00869000)
- 7: Manopola deviatore (Ordine n. 46721DC0)
- 8: Deviatore (Ordine n. 45443000)
- 8.1: Guarnizione tonda Ø 6 x Ø 2 (Ordine n. 0128300M)
- 8.2: Guarnizione tonda (Ordine n. 0120500M)
- 9: Kit ricambio p. fissaggio asta (Ordine n. 45444000)
- 10: Valvola di non ritorno (Ordine n. 08565000)
- 11: Tubo (Ordine n. 07300000)
- 12: Tubo (Ordine n. 48018000)
- 13: Mousseur (Ordine n. 13941DC0)
- 14: Flessibile metallico (Ordine n. 28146000)
- 15: Chiave a bussola (Ordine n. 19332000)*
- * Accessori speciali