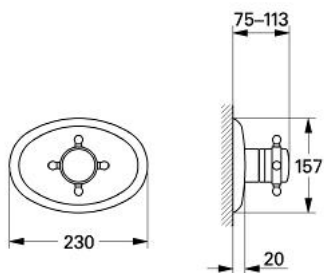


19 606 000 **SINFONIA MITIGEUR THERMOSTATIQUE**

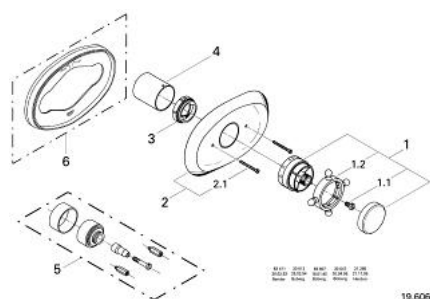


PRODUKTBESCHREIBUNG

- Colour: chromé
- jeu de montage final pour 34 952
- Livré sans le corps encastré
- GROHE SafeStop butée à 38°C
- Butée de température 43°C
- Croisillons
- GROHE Long-Life finition durable



19 606 000 SINFONIA MITIGEUR THERMOSTATIQUE



ERSATZTEILE, janvier 1992 – now

1: Poignée graduée Sinfonia (Numéro de commande 47274000)

1.1: vis (Numéro de commande 0242600M)

1.2: croisillon d'anneau (Numéro de commande 08325000)

2: Rosace (Numéro de commande 47295000)

2.1: vis (Numéro de commande 0241300M)

3: Bague de butée (Numéro de commande 47297000)

4: douille (Numéro de commande 03270000)

5: Rallonge 1/2", 28 mm (Numéro de commande 47331000)*

6: Cale d'épaisseur (Numéro de commande 47347000)*

* Accessoires spéciaux