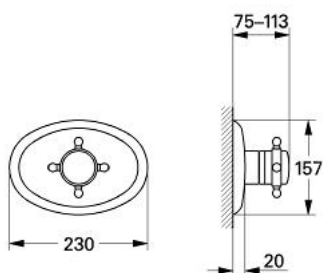


## 19 606 000 SINFONIA MISCELATORE TERMOSTATICO

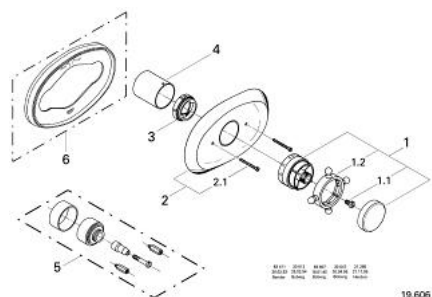


### DESCRIZIONE PRODOTTO

- Colour: cromo
- parte esterna per corpo incasso 34 952
- SENZA CORPO INCASSO
- GROHE SafeStop manopola graduata per impostare la temperatura con blocco di sicurezza a 38°
- arresto alla temperatura massima di 43°C
- maniglia a croce
- finitura GROHE Long-Life



## 19 606 000 SINFONIA MISCELATORE TERMOSTATICO



**PARTIDIRICAMBIO** , gennaio 1992 – now

1: Manopola graduata SINFONIA (Ordine n. 47274000)

1.1: Vite (Ordine n. 0242600M)

1.2: anello di regolazione (Ordine n. 08325000)

2: Rosetta (Ordine n. 47295000)

2.1: Vite (Ordine n. 0241300M)

3: Ghiera di arresto (Ordine n. 47297000)

4: Manicotto (Ordine n. 03270000)

5: PARTE DI RICAMBIO (Ordine n. 47331000)\*

6: GHIERA DIST. X 19606 (Ordine n. 47347000)\*

\* Accessori speciali