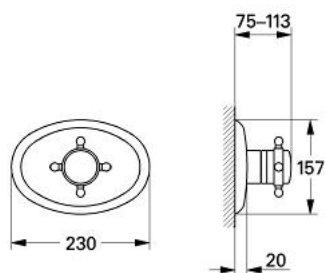


19 606 LG0 SINFONIA MITIGEUR THERMOSTATIQUE

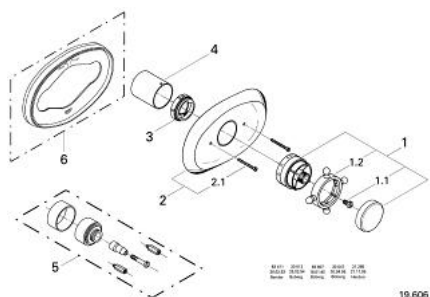


PRODUKTBESCHREIBUNG

- jeu de montage final pour 34 952
- Livré sans le corps encastré
- GROHE SafeStop butée à 38°C
- Butée de température 43°C
- Croisillons
- GROHE Long-Life finition durable



19 606 LG0 SINFONIA MITIGEUR THERMOSTATIQUE



ERSATZTEILE , janvier 1992 – now

1: Poignée graduée Sinfonia (Numéro de commande 47274LG0)

1.1: vis (Numéro de commande 0242600M)

1.2: croisillon d'anneau (Numéro de commande 08325G00)

2: Rosace (Numéro de commande 47295L00)

2.1: vis (Numéro de commande 02413L0M)

3: Bague de butée (Numéro de commande 47297000)

4: douille (Numéro de commande 03270L00)

5: Rallonge 1/2", 28 mm (Numéro de commande 47331000)*

6: Cale d'épaisseur (Numéro de commande 47347L00)*

* Accessoires spéciaux