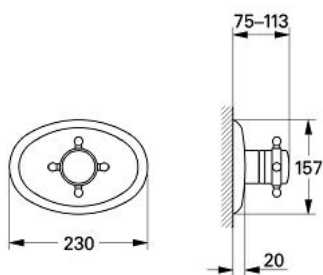


## 19 606 LG0 SINFONIA MISCELATORE TERMOSTATICO

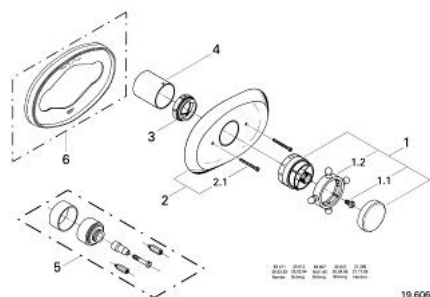


### DESCRIZIONE PRODOTTO

- parte esterna per corpo incasso 34 952
- SENZA CORPO INCASSO
- GROHE SafeStop manopola graduata per impostare la temperatura con blocco di sicurezza a 38°
- arresto alla temperatura massima di 43°C
- maniglia a croce
- finitura GROHE Long-Life



## 19 606 LG0 SINFONIA MISCELATORE TERMOSTATICO



**PARTIDIRICAMBIO** , gennaio 1992 – now

1: Manopola graduata SINFONIA (Ordine n. 47274LG0)

1.1: Vite (Ordine n. 0242600M)

1.2: anello di regolazione (Ordine n. 08325G00)

2: Rosetta (Ordine n. 47295L00)

2.1: Vite (Ordine n. 02413L0M)

3: Ghiera di arresto (Ordine n. 47297000)

4: Manicotto (Ordine n. 03270L00)

5: PARTE DI RICAMBIO (Ordine n. 47331000)\*

6: anello distanziatore (Ordine n. 47347L00)\*

\* Accessori speciali